

Relatório Analítico dos Investimentos em maio de 2017



Carteira consolidada de investimentos - base (maio / 2017)

Produto / Fundo	Disponibilidade Resgate	Carência	Saldo	Particip. S/ Total	Qtde. Cotistas	% S/ PL Fundo	RESOLUÇÃO 3.922/2010 - 4.392/2014
TÍTULOS PÚBLICOS			111.176.707,22	12,11%			Artigo 7º, Inciso I, Alínea " a "
CAIXA BRASIL 2030 III TÍTULOS PÚBLICOS FI RENDA FIXA	D+0	15/08/2030	12.512.360,74	1,36%	27	5,25%	Artigo 7º, Inciso I, Alínea " b "
BTG PACTUAL TESOURO IPCA GERAL FI RENDA FIXA	D+2	Não há	18.408.121,09	2,00%	428	8,33%	Artigo 7º, Inciso I, Alínea " b "
BB TÍTULOS PÚBLICOS IX FI RENDA FIXA PREVIDENCIÁRIO	D+0	15/08/2018	821.554,44	0,09%	193	0,23%	Artigo 7º, Inciso I, Alínea " b "
BRDESCO INSTITUCIONAL IMA-B TÍTULOS PÚBLICOS FIC RENDA FIXA	D+1	Não há	82.615.591,17	9,00%	114	10,04%	Artigo 7º, Inciso I, Alínea " b "
BB TÍTULOS PÚBLICOS VII FI RENDA FIXA PREVIDENCIÁRIO	D+0	15/08/2022	16.204.572,16	1,76%	167	1,45%	Artigo 7º, Inciso I, Alínea " b "
ITAÚ INSTITUCIONAL INFLAÇÃO FIC RENDA FIXA	D+1	Não há	38.061.983,69	4,15%	34	7,68%	Artigo 7º, Inciso I, Alínea " b "
SAFRA IMA FIC RENDA FIXA	D+4	Não há	9.566.924,94	1,04%	22	2,16%	Artigo 7º, Inciso I, Alínea " b "
BB IMA-B 5+ TÍTULOS PÚBLICOS FI RENDA FIXA PREVIDENCIÁRIO	D+2	Não há	6.476.915,17	0,71%	314	0,35%	Artigo 7º, Inciso I, Alínea " b "
WESTERN ASSET IMA-B 5 ATIVO FI RENDA FIXA	D+1	Não há	4.650.222,26	0,51%	12	4,04%	Artigo 7º, Inciso I, Alínea " b "
CAIXA BRASIL 2024 IV TÍTULOS PÚBLICOS FI RENDA FIXA	D+0	15/08/2024	12.062.171,48	1,31%	72	1,27%	Artigo 7º, Inciso I, Alínea " b "
CAIXA BRASIL IMA-B TÍTULOS PÚBLICOS FI RENDA FIXA LP	D+0	Não há	126.824.743,50	13,81%	744	2,23%	Artigo 7º, Inciso I, Alínea " b "
SANTANDER IMA B 5 TÍTULOS PUBLICOS FIC RENDA FIXA	D+1	Não há	68.174.807,64	7,42%	359	5,24%	Artigo 7º, Inciso I, Alínea " b "
CAIXA BRASIL 2020 IV TÍTULOS PÚBLICOS FI RENDA FIXA	D+0	16/08/2020	3.414.447,35	0,37%	107	0,37%	Artigo 7º, Inciso I, Alínea " b "
BB IRF-M TÍTULOS PÚBLICOS FI RENDA FIXA PREVIDENCIÁRIO	D+1	Não há	8.907.425,61	0,97%	677	0,18%	Artigo 7º, Inciso I, Alínea " b "
BTG PACTUAL 2024 TÍTULOS PÚBLICOS FI RENDA FIXA	D+0	15/08/2024	6.093.743,71	0,66%	6	13,63%	Artigo 7º, Inciso I, Alínea " b "
CAIXA BRASIL 2018 II TÍTULOS PÚBLICOS FI RENDA FIXA	D+0	15/08/2018	4.144.044,94	0,45%	223	0,13%	Artigo 7º, Inciso I, Alínea " b "
ITAÚ INSTITUCIONAL TÍTULOS PÚBLICOS FI RENDA FIXA	D+1	Não há	6.143.783,20	0,67%	11	7,14%	Artigo 7º, Inciso I, Alínea " b "
ITAÚ INSTITUCIONAL INFLAÇÃO 5 FIC RENDA FIXA	D+1	Não há	12.564.230,81	1,37%	79	0,65%	Artigo 7º, Inciso I, Alínea " b "
SUL AMÉRICA INFLATIE FI RENDA FIXA LP	D+2	Não há	50.831.763,55	5,54%	107	14,59%	Artigo 7º, Inciso I, Alínea " b "
BRDESCO INSTITUCIONAL IMA-B FIC RENDA FIXA	D+1	Não há	56.714.973,06	6,18%	100	3,49%	Artigo 7º, Inciso III, Alínea " a "
CAIXA NOVO BRASIL IMA-B FIC RENDA FIXA LP	D+0	Não há	7.367.665,35	0,80%	332	0,30%	Artigo 7º, Inciso III, Alínea " a "

Carteira consolidada de investimentos - base (maio / 2017)

Produto / Fundo	Disponibilidade Resgate	Carência	Saldo	Particip. S/ Total	Qtde. Cotistas	% S/ PL Fundo	RESOLUÇÃO 3.922/2010 - 4.392/2014
BB IMA-B 5 FIC RENDA FIXA PREVIDENCIÁRIO LP	D+1	Não há	10.698.333,84	1,17%	334	0,56%	Artigo 7º, Inciso III, Alínea " a "
BB IMA-B FI RENDA FIXA PREVIDENCIÁRIO	D+1	Não há	48.857.611,16	5,32%	248	4,16%	Artigo 7º, Inciso III, Alínea " a "
SANTANDER CORPORATE FIC RENDA FIXA REFERENCIADO DI	D+0	Não há	3.218.400,00	0,35%	1.329	0,05%	Artigo 7º, Inciso IV, Alínea " a "
ITAÚ INSTITUCIONAL ALOCAÇÃO DINÂMICA FIC RENDA FIXA	D+1	Não há	24.473.354,92	2,67%	62	1,73%	Artigo 7º, Inciso IV, Alínea " a "
ITAÚ INSTITUCIONAL ALOCAÇÃO DINÂMICA II FIC RENDA FIXA	D+5	Não há	8.187.267,16	0,89%	48	2,38%	Artigo 7º, Inciso IV, Alínea " a "
INFINITY LOTUS FI RENDA FIXA	D+1	Não há	611.170,71	0,07%	63	0,77%	Artigo 7º, Inciso IV, Alínea " a "
CAIXA BRASIL TÍTULOS PÚBLICOS FI RENDA FIXA LP	D+0	Não há	4.168.161,21	0,45%	426	0,22%	Artigo 7º, Inciso IV, Alínea " a "
BB FLUXO FIC RENDA FIXA PREVIDENCIÁRIO	D+0	Não há	4.953.663,04	0,54%	611	0,38%	Artigo 7º, Inciso IV, Alínea " a "
BELSUL 500 FIDC SÊNIOR	Não se aplica	Não se aplica	1.928,49	0,00%	6	14,10%	Artigo 7º, Inciso VII, Alínea " a "
SILVERADO MAXIMUM II FIDC MULTISSETORIAL SÊNIOR 2	Não se aplica	Não se aplica	102.962,04	0,01%			Artigo 7º, Inciso VII, Alínea " a "
SUL INVEST FIDC MULTISSETORIAL SÊNIOR 6	Não se aplica	Não se aplica	991.564,41	0,11%	22	1,16%	Artigo 7º, Inciso VII, Alínea " a "
GÁVEA SUL FIDC MULTISSETORIAL SÊNIOR 1 LP	Não se aplica	Não se aplica	2.168.794,12	0,24%	17	5,20%	Artigo 7º, Inciso VII, Alínea " a "
HSBC NILO FI RENDA FIXA CRÉDITO PRIVADO LP	D+4	Não há	22.443.215,57	2,44%	8	5,80%	Artigo 7º, Inciso VII, Alínea " b "
BRADERCO H REGIMES DE PREVIDÊNCIA IBOVESPA FIC AÇÕES	D+5	Não há	8.969.476,62	0,98%	10	11,74%	Artigo 8º, Inciso I
GERAÇÃO FUTURO PROGRAMADO IBOVESPA ATIVO FI AÇÕES	D+4	Não há	3.934.947,27	0,43%	20.962	0,90%	Artigo 8º, Inciso I
ITAÚ FOF RPI IBOVESPA ATIVO FIC AÇÕES	D+5	Não há	6.275.372,69	0,68%	40	1,24%	Artigo 8º, Inciso I
CAIXA SMALL CAPS ATIVO FI AÇÕES	D+4	Não há	4.002.839,98	0,44%	835	14,64%	Artigo 8º, Inciso III
QUELUZ VALOR FI AÇÕES	D+13	Não há	4.983.338,98	0,54%	300	7,39%	Artigo 8º, Inciso III
BTG PACTUAL ABSOLUTO INSTITUCIONAL FIC AÇÕES	D+4 ou D+33	Não há	18.098.381,53	1,97%	423	5,66%	Artigo 8º, Inciso III
AZ LEGAN BRASIL FI AÇÕES	D+4	Não há	2.918.690,00	0,32%	80	4,66%	Artigo 8º, Inciso III
GERAÇÃO FUTURO SELEÇÃO FI AÇÕES	D+12	Não há	2.010.005,79	0,22%	354	3,05%	Artigo 8º, Inciso III
KONDOR EQUITIES INSTITUCIONAL FI AÇÕES	D+33	Não há	5.908.481,38	0,64%	614	8,21%	Artigo 8º, Inciso III

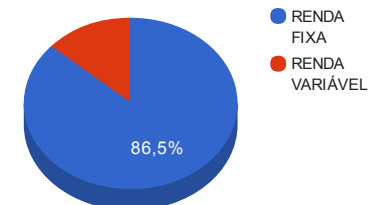
Carteira consolidada de investimentos - base (maio / 2017)

Produto / Fundo	Disponibilidade Resgate	Carência	Saldo	Particip. S/ Total	Qtde. Cotistas	% S/ PL Fundo	RESOLUÇÃO 3.922/2010 - 4.392/2014
AZ QUEST SMALL MID CAPS FIC AÇÕES	D+30	Não há	4.872.437,87	0,53%	988	2,12%	Artigo 8º, Inciso III
WESTERN ASSET LONG & SHORT FI MULTIMERCADO	D+5	Não há	6.778.464,46	0,74%	33	2,73%	Artigo 8º, Inciso IV
XP LONG SHORT FIC MULTIMERCADO	D+2 ou D+16	Não há	3.324.405,78	0,36%	5.344	0,59%	Artigo 8º, Inciso IV
SAFRA CARTEIRA PREMIUM FI MULTIMERCADO	D+1	Não há	5.008.622,13	0,55%	768	0,77%	Artigo 8º, Inciso IV
CAPITÂNIA MULTI FIC MULTIMERCADO CRÉDITO PRIVADO	D+30 ou D+180	Não há	1.243.720,71	0,14%	26	0,80%	Artigo 8º, Inciso IV
INFINITY INSTITUCIONAL FI MULTIMERCADO	D+1	Não há	4.733.684,21	0,52%	46	9,52%	Artigo 8º, Inciso IV
SUL AMÉRICA HIGH YIELD FI MULTIMERCADO CRÉDITO PRIVADO	D+361	2 anos	3.993.010,91	0,43%	12	10,55%	Artigo 8º, Inciso IV
WESTERN ASSET US INDEX 500 FI MULTIMERCADO	D+1	Não há	13.023.163,78	1,42%	1.226	5,87%	Artigo 8º, Inciso IV
SUL AMÉRICA CRÉDITO ATIVO FI MULTIMERCADO CRÉDITO PRIVADO	D+30	Não há	3.961.426,07	0,43%	166	0,96%	Artigo 8º, Inciso IV
LSH FIP	Não se aplica	Não se aplica	4.641.729,03	0,51%			Artigo 8º, Inciso V
RIO BRAVO ENERGIA I FIP	Não se aplica	Não se aplica	398.678,81	0,04%			Artigo 8º, Inciso V
BTG PACTUAL TIMBERLAND FUND I FICFIP	Não se aplica	Não se aplica	774.139,41	0,08%			Artigo 8º, Inciso V
DOMO FII - DOMC11	Não se aplica	Não se aplica	820.000,00	0,09%		1,14%	Artigo 8º, Inciso VI
MÉRITO DESENVOLVIMENTO IMOBILIÁRIO I FII - MFII11	Não se aplica	Não se aplica	5.610.469,20	0,61%		11,31%	Artigo 8º, Inciso VI
VECTOR QUELUZ LAJES CORPORATIVAS FII - VLJS11	S/Info	Não se aplica	7.316.242,88	0,80%		27,03%	Artigo 8º, Inciso VI
		TOTAL -	918.216.909,24				

Enquadramentos na Resolução 3.922/2010, 4.392/2014 e Política de Investimentos - base (maio / 2017)

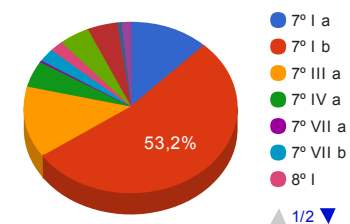
Artigos - Renda Fixa	Resolução %	Carteira \$	Carteira %	Estratégia de Alocação			GAP Superior
				Inferior %	Alvo %	Superior %	
Artigo 7º, Inciso I, Alínea " a "	100,00%	111.176.707,22	12,11%	8,00%	10,00%	15,00%	26.555.829,17
Artigo 7º, Inciso I, Alínea " b "	100,00%	488.479.407,45	53,20%	39,00%	40,00%	60,00%	62.450.738,09
Artigo 7º, Inciso III, Alínea " a "	80,00%	123.638.583,41	13,47%	8,00%	10,00%	30,00%	151.826.489,36
Artigo 7º, Inciso IV, Alínea " a "	30,00%	45.612.017,04	4,97%	5,00%	6,50%	30,00%	229.853.055,73
Artigo 7º, Inciso VI	15,00%	0,00	0,00%	0,00%	3,50%	10,00%	91.821.690,92
Artigo 7º, Inciso VII, Alínea " a "	5,00%	3.265.249,06	0,36%	0,00%	5,00%	5,00%	42.645.596,40
Artigo 7º, Inciso VII, Alínea " b "	5,00%	22.443.215,57	2,44%	0,00%	5,00%	5,00%	23.467.629,89
Total Renda Fixa	100,00%	794.615.179,75	86,54%	60,00	80,00	155,00	-

Distribuição por Segmento



Artigos - Renda Variável	Resolução %	Carteira \$	Carteira %	Estratégia de Alocação			GAP Superior
				Inferior %	Alvo %	Superior %	
Artigo 8º, Inciso I	30,00%	19.179.796,58	2,09%	2,00%	5,00%	10,00%	72.641.894,34
Artigo 8º, Inciso II	20,00%	0,00	0,00%	0,00%	0,50%	5,00%	45.910.845,46
Artigo 8º, Inciso III	15,00%	42.794.175,53	4,66%	1,00%	3,00%	10,00%	49.027.515,39
Artigo 8º, Inciso IV	5,00%	42.066.498,05	4,58%	3,00%	5,00%	5,00%	3.844.347,41
Artigo 8º, Inciso V	5,00%	5.814.547,25	0,63%	0,00%	3,00%	5,00%	40.096.298,21
Artigo 8º, Inciso VI	5,00%	13.746.712,08	1,50%	0,00%	3,00%	5,00%	32.164.133,38
Total Renda Variável	30,00%	123.601.729,49	13,46%	6,00	19,50	40,00	-

Distribuição por Artigo / Resolução



Estratégia de Alocação para os Próximos 5 Anos

Artigos - Renda Fixa	Base: maio / 2017		Limite Inferior (%)	Limite Superior (%)
	Carteira (\$)	Carteira (%)		
Artigo 7º, Inciso I, Alínea " a "	111.176.707,22	12,11%	8,00%	15,00%
Artigo 7º, Inciso I, Alínea " b "	488.479.407,45	53,20%	39,00%	60,00%
Artigo 7º, Inciso III, Alínea " a "	123.638.583,41	13,47%	8,00%	30,00%
Artigo 7º, Inciso IV, Alínea " a "	45.612.017,04	4,97%	5,00%	30,00%
Artigo 7º, Inciso VI	0,00	0,00%	0,00%	10,00%
Artigo 7º, Inciso VII, Alínea " a "	3.265.249,06	0,36%	0,00%	5,00%
Artigo 7º, Inciso VII, Alínea " b "	22.443.215,57	2,44%	0,00%	5,00%
Total Renda Fixa	794.615.179,75	86,54%	60,00	155,00

Artigos - Renda Variável	Base: maio / 2017		Limite Inferior (%)	Limite Superior (%)
	Carteira (\$)	Carteira (%)		
Artigo 8º, Inciso I	19.179.796,58	2,09%	2,00%	10,00%
Artigo 8º, Inciso II	0,00	0,00%	0,00%	5,00%
Artigo 8º, Inciso III	42.794.175,53	4,66%	1,00%	10,00%
Artigo 8º, Inciso IV	42.066.498,05	4,58%	3,00%	5,00%
Artigo 8º, Inciso V	5.814.547,25	0,63%	0,00%	5,00%
Artigo 8º, Inciso VI	13.746.712,08	1,50%	0,00%	5,00%
Total Renda Variável	123.601.729,49	13,46%	6,00	40,00

Retorno dos investimentos de Renda Fixa e Benchmark's - base (maio / 2017)

	Mês	Ano	3 meses	6 meses	12 meses	24 meses	Taxa adm	VaR - Mês	Volatilidade - 12 meses
135% do CDI	1,25%	6,53%	3,78%	8,15%	18,28%	41,14%	-	-	-
GÁVEA SUL FIDC MULTISSETORIAL SÊNIOR 1 LP	-3,81%	-15,65%	-10,37%	-14,37%	-6,35%	11,75%	0,40%	8,040%	-
130% do CDI	1,20%	6,28%	3,64%	7,83%	17,55%	39,35%	-	-	-
SILVERADO MAXIMUM II FIDC MULTISSETORIAL SÊNIOR 2	-1,54%	-7,18%	-	-7,39%	-89,11%	-94,91%	2,50%	-	-
IPCA + 8,00% ao ano	1,14%	4,82%	2,81%	5,84%	12,05%	32,26%	-	-	-
BELSUL 500 FIDC SÊNIOR	-84,05%	-99,75%	-99,75%	-99,75%	-99,84%	-99,82%	1,00%	-	-
IPCA + 7,50% ao ano	1,10%	4,62%	2,69%	5,60%	11,53%	31,04%	-	-	-
SUL INVEST FIDC MULTISSETORIAL SÊNIOR 6	1,08%	4,64%	2,61%	5,50%	-3,26%	-3,28%	0,20%	0,137%	0,35%
CDI	0,93%	4,80%	2,79%	5,97%	13,25%	29,08%	-	-	-
INFINITY LOTUS FI RENDA FIXA	1,21%	5,98%	3,80%	7,41%	15,37%	33,30%	0,75%	13,057%	9,31%
SANTANDER CORPORATE FIC RENDA FIXA REFERENCIADO DI	0,94%	4,86%	2,83%	6,04%	13,39%	29,29%	0,20%	0,018%	0,06%
CAIXA BRASIL TÍTULOS PÚBLICOS FI RENDA FIXA LP	0,84%	4,75%	2,69%	5,91%	13,10%	28,65%	0,20%	0,161%	0,14%
BB FLUXO FIC RENDA FIXA PREVIDENCIÁRIO	0,82%	4,42%	2,54%	5,52%	12,44%	27,01%	1,00%	0,007%	0,10%
IPCA	0,46%	1,57%	0,85%	1,87%	3,75%	13,42%	-	-	-
ITAÚ INSTITUCIONAL ALOCAÇÃO DINÂMICA II FIC RENDA FIXA	-1,11%	5,13%	0,41%	7,34%	-	-	0,40%	8,472%	-
ITAÚ INSTITUCIONAL ALOCAÇÃO DINÂMICA FIC RENDA FIXA	-1,11%	5,14%	0,40%	7,37%	15,30%	-	0,40%	8,477%	6,31%
IDKA IPCA 2 Anos	0,45%	5,54%	3,02%	6,90%	13,04%	32,14%	-	-	-

Retorno dos investimentos de Renda Fixa e Benchmark's - base (maio / 2017)

	Mês	Ano	3 meses	6 meses	12 meses	24 meses	Taxa adm	VaR - Mês	Volatilidade - 12 meses
BB TÍTULOS PÚBLICOS IX FI RENDA FIXA PREVIDENCIÁRIO	0,71%	4,89%	2,84%	6,06%	12,05%	29,85%	0,20%	2,337%	1,86%
ITAÚ INSTITUCIONAL TÍTULOS PÚBLICOS FI RENDA FIXA	-2,40%	2,51%	-0,13%	3,79%	6,47%	-	0,20%	5,936%	5,19%
IRF-M	0,30%	6,80%	2,36%	8,77%	17,67%	34,63%	-	-	-
BB IRF-M TÍTULOS PÚBLICOS FI RENDA FIXA PREVIDENCIÁRIO	0,25%	6,68%	2,24%	8,61%	17,38%	34,04%	0,20%	6,393%	4,86%
IMA-B 5	0,08%	4,92%	2,20%	6,38%	12,37%	31,29%	-	-	-
BB IMA-B 5 FIC RENDA FIXA PREVIDENCIÁRIO LP	0,09%	4,87%	2,18%	6,30%	12,18%	30,60%	0,20%	4,910%	3,59%
SANTANDER IMA B 5 TÍTULOS PUBLICOS FIC RENDA FIXA	0,05%	4,84%	2,14%	6,29%	12,16%	30,82%	0,10%	4,895%	3,59%
ITAÚ INSTITUCIONAL INFLAÇÃO 5 FIC RENDA FIXA	0,03%	4,73%	2,08%	6,16%	11,92%	30,20%	0,40%	4,895%	3,58%
WESTERN ASSET IMA-B 5 ATIVO FI RENDA FIXA	-0,11%	5,86%	2,14%	7,70%	13,55%	32,02%	0,40%	6,946%	5,20%
IMA-B 5+	-1,78%	5,56%	-1,72%	9,48%	17,43%	33,12%	-	-	-
BB IMA-B 5+ TÍTULOS PÚBLICOS FI RENDA FIXA PREVIDENCIÁRIO	-1,94%	5,18%	-1,95%	9,08%	16,86%	31,74%	0,20%	17,162%	12,79%
IMA-B	-1,19%	5,28%	-0,48%	8,34%	15,32%	31,71%	-	-	-
CAIXA BRASIL 2018 II TÍTULOS PÚBLICOS FI RENDA FIXA	0,71%	1,99%	2,85%	3,14%	5,79%	15,73%	0,20%	2,370%	4,56%
BB TÍTULOS PÚBLICOS VII FI RENDA FIXA PREVIDENCIÁRIO	0,26%	5,25%	2,45%	6,74%	12,55%	29,97%	0,20%	4,542%	3,56%
SUL AMÉRICA INFLATIE FI RENDA FIXA LP	0,17%	6,63%	0,79%	9,57%	16,99%	33,57%	0,40%	12,984%	9,48%
CAIXA BRASIL 2020 IV TÍTULOS PÚBLICOS FI RENDA FIXA	0,04%	2,62%	2,38%	4,21%	6,79%	-	0,20%	5,378%	6,33%

Retorno dos investimentos de Renda Fixa e Benchmark's - base (maio / 2017)

	Mês	Ano	3 meses	6 meses	12 meses	24 meses	Taxa adm	VaR - Mês	Volatilidade - 12 meses
CAIXA BRASIL 2024 IV TÍTULOS PÚBLICOS FI RENDA FIXA	-0,39%	3,11%	0,88%	4,91%	7,70%	17,34%	0,20%	9,476%	8,85%
CAIXA NOVO BRASIL IMA-B FIC RENDA FIXA LP	-0,96%	5,15%	-0,55%	8,10%	15,23%	30,33%	0,20%	12,692%	9,34%
BRDESCO INSTITUCIONAL IMA-B FIC RENDA FIXA	-1,18%	5,40%	-0,52%	8,57%	15,71%	31,29%	0,20%	13,476%	9,95%
CAIXA BRASIL IMA-B TÍTULOS PÚBLICOS FI RENDA FIXA LP	-1,19%	5,20%	-0,51%	8,22%	15,18%	29,64%	0,20%	13,312%	9,77%
BB IMA-B FI RENDA FIXA PREVIDENCIÁRIO	-1,24%	5,27%	-0,55%	8,31%	15,34%	31,14%	0,30%	13,329%	9,78%
BRDESCO INSTITUCIONAL IMA-B TÍTULOS PÚBLICOS FIC RENDA FIXA	-1,24%	5,08%	-0,58%	8,11%	14,99%	30,47%	0,20%	13,329%	9,78%
BTG PACTUAL TESOURO IPCA GERAL FI RENDA FIXA	-1,26%	5,13%	-0,59%	8,16%	14,97%	31,31%	0,20%	13,340%	9,81%
ITAÚ INSTITUCIONAL INFLAÇÃO FIC RENDA FIXA	-1,27%	5,05%	-0,62%	8,06%	14,72%	30,45%	0,40%	13,292%	9,76%
CAIXA BRASIL 2030 III TÍTULOS PÚBLICOS FI RENDA FIXA	-1,33%	2,04%	-1,81%	5,45%	9,28%	15,87%	0,20%	15,587%	12,34%
HSBC NILO FI RENDA FIXA CRÉDITO PRIVADO LP	-1,68%	5,86%	-0,88%	9,23%	17,08%	31,99%	0,30%	15,535%	11,98%
SAFRA IMA FIC RENDA FIXA	-1,69%	4,71%	-0,75%	7,58%	14,15%	32,19%	0,45%	13,698%	10,12%
Não Informado	-	-	-	-	-	-	-	-	-
BTG PACTUAL 2024 TÍTULOS PÚBLICOS FI RENDA FIXA	-0,49%	2,53%	1,30%	4,42%	6,98%	-	0,15%	7,676%	7,38%

Retorno dos investimentos de Renda Variável e Benchmark's - base (maio / 2017)

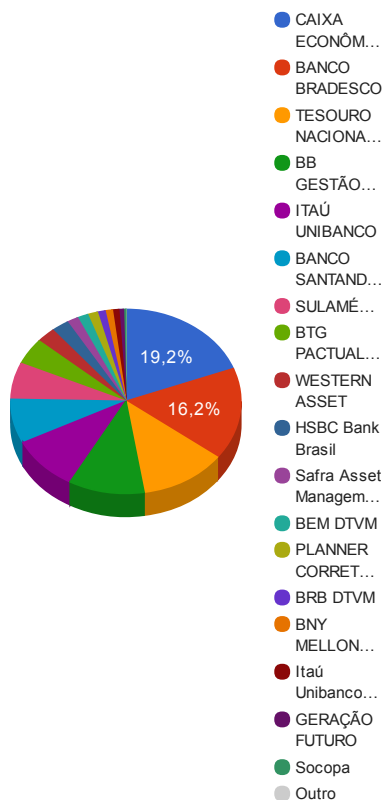
	Mês	Ano	3 meses	6 meses	12 meses	24 meses	Taxa adm	VaR - Mês	Volatilidade - 12 meses
S&P 500	1,16%	7,73%	1,88%	9,69%	15,01%	14,44%	-	-	-
WESTERN ASSET US INDEX 500 FI MULTIMERCADO	2,21%	12,01%	4,79%	15,55%	29,14%	45,24%	1,00%	3,541%	9,47%
IPCA + 8,00% ao ano	1,14%	4,82%	2,81%	5,84%	12,05%	32,26%	-	-	-
BTG PACTUAL TIMBERLAND FUND I FICFIP	-	-	-	-	-	-	2,00%	-	-
IFIX	1,03%	10,30%	1,38%	11,92%	27,54%	45,10%	-	-	-
VECTOR QUELUZ LAJES CORPORATIVAS FII - VLJS11	0,00%	0,00%	0,00%	0,00%	0,00%	-	0,14%	-	-
DOMO FII - DOMC11	-9,19%	-15,29%	-21,15%	-26,78%	-25,46%	-34,92%	0,95%	20,524%	63,62%
CDI	0,93%	4,80%	2,79%	5,97%	13,25%	29,08%	-	-	-
XP LONG SHORT FIC MULTIMERCADO	1,19%	0,35%	-1,60%	1,21%	11,59%	40,72%	2,00%	2,574%	4,33%
SUL AMÉRICA CRÉDITO ATIVO FI MULTIMERCADO CRÉDITO PRIVADO	1,14%	5,56%	3,33%	6,73%	15,12%	30,90%	0,60%	0,411%	0,64%
INFINITY INSTITUCIONAL FI MULTIMERCADO	0,97%	5,88%	3,70%	7,21%	16,32%	36,71%	1,00%	6,690%	15,22%
CAPITÂNIA MULTI FIC MULTIMERCADO CRÉDITO PRIVADO	0,41%	4,18%	1,34%	5,52%	12,81%	29,43%	0,55%	1,608%	1,49%
SAFRA CARTEIRA PREMIUM FI MULTIMERCADO	0,26%	4,44%	2,01%	5,91%	12,65%	28,39%	0,50%	1,930%	1,66%
WESTERN ASSET LONG & SHORT FI MULTIMERCADO	-0,60%	3,46%	0,57%	4,90%	14,37%	34,45%	2,00%	1,210%	1,95%
IPCA	0,46%	1,57%	0,85%	1,87%	3,75%	13,42%	-	-	-
SUL AMÉRICA HIGH YIELD FI MULTIMERCADO CRÉDITO PRIVADO	0,55%	5,64%	2,78%	7,04%	13,21%	22,43%	1,50%	2,218%	1,83%
Ibovespa	-4,12%	4,12%	-5,93%	1,30%	29,38%	18,86%	-	-	-

Retorno dos investimentos de Renda Variável e Benchmark's - base (maio / 2017)

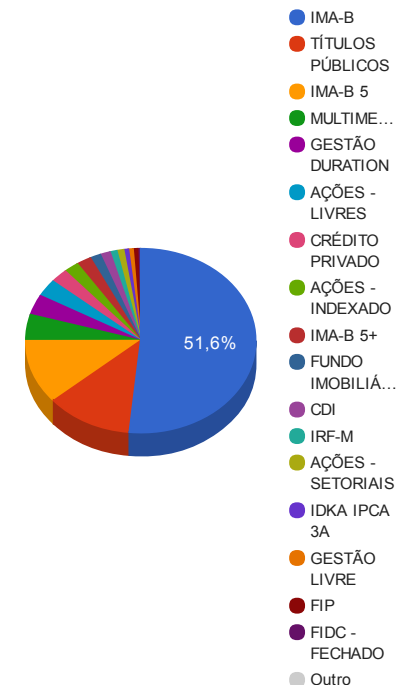
	Mês	Ano	3 meses	6 meses	12 meses	24 meses	Taxa adm	VaR - Mês	Volatilidade - 12 meses
BTG PACTUAL ABSOLUTO INSTITUCIONAL FIC AÇÕES	-2,17%	8,55%	0,95%	7,22%	13,79%	16,08%	3,00%	14,568%	17,67%
BRASESCO H REGIMES DE PREVIDÊNCIA IBOVESPA FIC AÇÕES	-3,08%	5,63%	-5,02%	4,00%	25,16%	16,00%	1,00%	16,396%	19,36%
AZ LEGAN BRASIL FI AÇÕES	-3,15%	4,00%	-4,49%	3,43%	25,01%	12,19%	2,00%	15,021%	19,22%
ITAÚ FOF RPI IBOVESPA ATIVO FIC AÇÕES	-4,09%	5,71%	-4,77%	4,13%	23,67%	21,01%	1,50%	17,147%	19,52%
KONDOR EQUITIES INSTITUCIONAL FI AÇÕES	-5,50%	2,30%	-10,38%	0,82%	40,28%	36,33%	1,50%	20,922%	22,29%
GERAÇÃO FUTURO SELEÇÃO FI AÇÕES	-5,51%	-2,63%	-6,87%	2,36%	23,40%	7,92%	2,00%	19,319%	22,39%
GERAÇÃO FUTURO PROGRAMADO IBOVESPA ATIVO FI AÇÕES	-5,93%	-2,78%	-9,22%	-1,40%	21,72%	2,51%	4,00%	18,698%	22,85%
IBX	-3,66%	5,10%	-5,10%	2,42%	29,93%	19,17%	-	-	-
QUELUZ VALOR FI AÇÕES	-3,19%	4,72%	-2,98%	4,19%	14,55%	13,91%	2,00%	14,510%	15,54%
SMLL	-	-	-	-	-	-	-	-	-
CAIXA SMALL CAPS ATIVO FI AÇÕES	-1,10%	17,90%	0,54%	17,72%	39,74%	28,59%	1,50%	19,001%	20,58%
AZ QUEST SMALL MID CAPS FIC AÇÕES	-4,66%	10,59%	-5,26%	13,10%	26,28%	32,81%	2,00%	21,829%	21,30%
Não Informado	-	-	-	-	-	-	-	-	-
MÉRITO DESENVOLVIMENTO IMOBILIÁRIO I FII - MFII11	1,48%	9,70%	9,78%	10,51%	12,32%	14,64%	0,15%	11,324%	12,94%
LSH FIP	-	-	-	-	-	-	1,15%	-	-
RIO BRAVO ENERGIA I FIP	-	-	-	-	-	-	1,65%	-	-

Distribuição dos ativos por Administradores e Sub-Segmentos - base (maio / 2017)

Administrador	Valor	%
CAIXA ECONÔMICA FEDERAL	176.489.252,77	19,22%
BANCO BRADESCO	148.300.040,85	16,15%
TESOURO NACIONAL (TÍTULOS PÚBLICOS)	111.176.707,22	12,11%
BB GESTÃO DE RECURSOS DTVM	96.920.075,42	10,56%
ITAÚ UNIBANCO	87.518.725,31	9,53%
BANCO SANTANDER	71.393.207,64	7,78%
SULAMÉRICA INVESTIMENTOS	58.786.200,53	6,40%
BTG PACTUAL SERVIÇOS FINANCEIROS	42.600.246,33	4,64%
WESTERN ASSET	24.451.850,50	2,66%
HSBC Bank Brasil	22.443.215,57	2,44%
Safra Asset Management	14.575.547,07	1,59%
BEM DTVM	13.810.510,36	1,50%
PLANNER CORRETORA	12.926.712,08	1,41%
BRB DTVM	9.986.583,95	1,09%
BNY MELLON SERVIÇOS FINANCEIROS	9.440.564,36	1,03%
Itaú Unibanco S.A.	8.187.267,16	0,89%
GERAÇÃO FUTURO	5.944.953,06	0,65%
Socopa	3.162.287,02	0,34%
Gradual Investimentos	102.962,04	0,01%



Sub-segmento	Valor	%
IMA-B	473.609.864,86	51,58%
TÍTULOS PÚBLICOS	111.176.707,22	12,11%
IMA-B 5	103.646.086,84	11,29%
MULTIMERCADO	42.066.498,05	4,58%
GESTÃO DURATION	32.660.622,08	3,56%
AÇÕES - LIVRES	28.010.416,30	3,05%
CRÉDITO PRIVADO	22.443.215,57	2,44%
AÇÕES - INDEXADO	19.179.796,58	2,09%
IMA-B 5+	18.989.275,91	2,07%
FUNDO IMOBILIÁRIO	13.746.712,08	1,50%
CDI	12.951.394,96	1,41%
IRF-M	8.907.425,61	0,97%
AÇÕES - SETORIAIS	8.875.277,85	0,97%
IDKA IPCA 3A	6.143.783,20	0,67%
GESTÃO LIVRE	5.908.481,38	0,64%
FIP	5.814.547,25	0,63%
FIDC - FECHADO	3.265.249,06	0,36%
IDKA IPCA 2A	821.554,44	0,09%



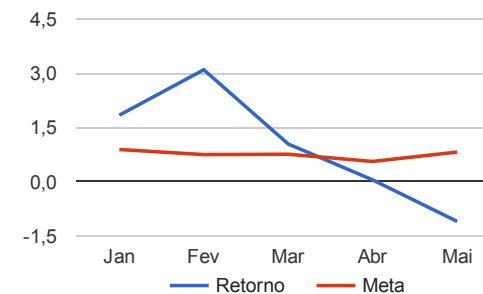
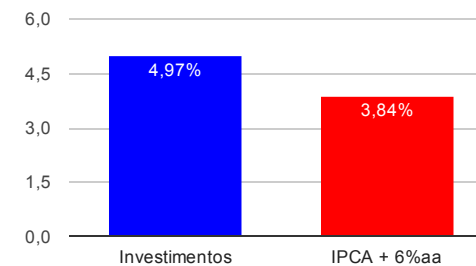
Carteira de Títulos Públicos - base (maio / 2017)

Títulos Públicos	Vencimento	Compra	Qtde.	P.U. Compra	P.U. Atual	\$ Pago	\$ Atual	GAP (Atual - Pago)
NTN-B - Nota do Tesouro Nacional - Série B	15/05/2017	21/11/2016	1362	2.936,992217	0,000000	4.000.183,40	0,00	-4.000.183,40
NTN-B - Nota do Tesouro Nacional - Série B	15/05/2019	25/08/2015	7659	2.636,195170	3.066,124235	20.190.618,81	23.483.445,52	3.292.826,71
NTN-B - Nota do Tesouro Nacional - Série B	15/05/2021	17/08/2016	4750	2.964,257204	3.061,552392	14.080.221,72	14.542.373,86	462.152,14
NTN-B - Nota do Tesouro Nacional - Série B	15/05/2023	03/09/2015	6730	2.515,509771	3.071,889255	16.929.380,76	20.673.814,69	3.744.433,93
NTN-B - Nota do Tesouro Nacional - Série B	15/08/2024	14/03/2014	6185	2.315,991673	3.138,620186	14.324.408,50	19.412.365,85	5.087.957,35
NTN-B - Nota do Tesouro Nacional - Série B	15/08/2026	27/04/2016	2200	2.838,144079	3.130,741625	6.243.916,97	6.887.631,58	643.714,60
NTN-B - Nota do Tesouro Nacional - Série B	15/05/2035	21/12/2015	8310	2.412,107871	3.150,069282	20.044.616,41	26.177.075,73	6.132.459,33

Retorno e Meta Atuarial acumulados no ano de 2017

Mês	Saldo Anterior	Aplicações	Resgates	Saldo Atual	Retorno (\$)	Retorno (%)	Meta (%)	Gap (%)	VaR (%)
Janeiro	828.893.781,13	47.766.588,98	25.523.451,58	866.785.517,97	15.648.599,44	1,84%	0,89%	206,58%	3,01%
Fevereiro	866.785.517,97	18.702.369,80	16.849.535,52	895.492.935,23	26.854.582,98	3,09%	0,75%	412,21%	2,10%
Março	895.492.935,23	19.432.119,68	16.389.391,95	907.900.994,26	9.365.331,30	1,04%	0,76%	136,34%	2,05%
Abril	907.900.994,26	41.229.497,94	35.877.488,07	913.721.894,44	468.890,31	0,05%	0,56%	9,21%	1,99%
Mai	913.721.894,44	35.601.183,54	27.815.581,21	911.413.401,96	-10.094.094,81	-1,10%	0,82%	-133,33%	11,20%
Acumulado no ano					42.243.309,22	4,97%	3,84%	129,47%	

Acumulado no Ano



Retorno dos Investimentos após as movimentações (aplicações e resgates) no mês de maio / 2017

Ativos de Renda Fixa	Sado Anterior	Aplicações	Resgates	Saldo Atual	Retorno (R\$)	Retorno (%)	VaR - Mês (%)	Instituição(%)
INFINITY LOTUS FI RENDA FIXA	603.845,88	0,00	0,00	611.170,71	7.324,83	1,21%	13,06%	1,21%
GÁVEA SUL FIDC MULTISSETORIAL SÊNIOR 1 LP	2.254.724,94	0,00	112.991,45	2.168.794,12	27.060,63	1,20%	8,04%	-3,81%
SUL INVEST FIDC MULTISSETORIAL SÊNIOR 6	980.938,95	0,00	0,00	991.564,41	10.625,46	1,08%	0,14%	1,08%
SANTANDER CORPORATE FIC RENDA FIXA REFERENCIADO DI	3.845.219,25	0,00	661.599,45	3.218.400,00	34.780,20	0,90%	0,02%	0,94%
BB IRF-M TÍTULOS PÚBLICOS FI RENDA FIXA PREVIDENCIÁRIO	4.635.655,03	4.193.400,04	0,00	8.907.425,61	78.370,54	0,89%	6,39%	0,25%
BB TÍTULOS PÚBLICOS IX FI RENDA FIXA PREVIDENCIÁRIO	815.768,80	0,00	0,00	821.554,44	5.785,64	0,71%	2,34%	0,71%
CAIXA BRASIL 2018 II TÍTULOS PÚBLICOS FI RENDA FIXA	4.114.861,33	0,00	0,00	4.144.044,94	29.183,61	0,71%	2,37%	0,71%
BB FLUXO FIC RENDA FIXA PREVIDENCIÁRIO	5.301.810,05	6.837.688,58	7.249.236,96	4.953.663,04	63.401,37	0,52%	0,01%	0,82%
CAIXA BRASIL TÍTULOS PÚBLICOS FI RENDA FIXA LP	8.097.778,64	15.763.494,96	19.791.753,35	4.168.161,21	98.640,96	0,41%	0,16%	0,84%
BB TÍTULOS PÚBLICOS VII FI RENDA FIXA PREVIDENCIÁRIO	16.162.892,87	0,00	0,00	16.204.572,16	41.679,29	0,26%	4,54%	0,26%
SUL AMÉRICA INFLATIE FI RENDA FIXA LP	50.745.155,06	0,00	0,00	50.831.763,55	86.608,49	0,17%	12,98%	0,17%
BB IMA-B 5 FIC RENDA FIXA PREVIDENCIÁRIO LP	10.688.518,68	0,00	0,00	10.698.333,84	9.815,16	0,09%	4,91%	0,09%
SANTANDER IMA B 5 TÍTULOS PUBLICOS FIC RENDA FIXA	68.138.881,02	0,00	0,00	68.174.807,64	35.926,62	0,05%	4,90%	0,05%
CAIXA BRASIL 2020 IV TÍTULOS PÚBLICOS FI RENDA FIXA	3.413.048,45	0,00	0,00	3.414.447,35	1.398,90	0,04%	5,38%	0,04%
ITAÚ INSTITUCIONAL INFLAÇÃO 5 FIC RENDA FIXA	12.560.118,51	0,00	0,00	12.564.230,81	4.112,30	0,03%	4,90%	0,03%
WESTERN ASSET IMA-B 5 ATIVO FI RENDA FIXA	4.655.203,43	0,00	0,00	4.650.222,26	-4.981,17	-0,11%	6,95%	-0,11%
CAIXA BRASIL 2024 IV TÍTULOS PÚBLICOS FI RENDA FIXA	12.109.016,47	0,00	0,00	12.062.171,48	-46.844,99	-0,39%	9,48%	-0,39%
BTG PACTUAL 2024 TÍTULOS PÚBLICOS FI RENDA FIXA	6.124.019,84	0,00	0,00	6.093.743,71	-30.276,13	-0,49%	7,68%	-0,49%
CAIXA NOVO BRASIL IMA-B FIC RENDA FIXA LP	7.439.445,64	0,00	0,00	7.367.665,35	-71.780,29	-0,96%	12,69%	-0,96%
ITAÚ INSTITUCIONAL ALOCAÇÃO DINÂMICA II FIC RENDA FIXA	8.279.328,96	0,00	0,00	8.187.267,16	-92.061,80	-1,11%	8,47%	-1,11%
ITAÚ INSTITUCIONAL ALOCAÇÃO DINÂMICA FIC RENDA FIXA	24.748.978,04	0,00	0,00	24.473.354,92	-275.623,12	-1,11%	8,48%	-1,11%
BRDESCO INSTITUCIONAL IMA-B FIC RENDA FIXA	57.394.945,30	0,00	0,00	56.714.973,06	-679.972,24	-1,18%	13,48%	-1,18%

Retorno dos Investimentos após as movimentações (aplicações e resgates) no mês de maio / 2017

Ativos de Renda Fixa	Sado Anterior	Aplicações	Resgates	Saldo Atual	Retorno (R\$)	Retorno (%)	VaR - Mês (%)	Instituição(%)	
CAIXA BRASIL IMA-B TÍTULOS PÚBLICOS FI RENDA FIXA LP	128.355.775,42	0,00	0,00	126.824.743,50	-1.531.031,92	-1,19%	13,31%	-1,19%	
BB IMA-B FI RENDA FIXA PREVIDENCIÁRIO	49.469.835,45	0,00	0,00	48.857.611,16	-612.224,29	-1,24%	13,33%	-1,24%	
BRASESCO INSTITUCIONAL IMA-B TÍTULOS PÚBLICOS FIC RENDA FIXA	83.653.271,61	0,00	0,00	82.615.591,17	-1.037.680,44	-1,24%	13,33%	-1,24%	
BTG PACTUAL TESOURO IPCA GERAL FI RENDA FIXA	18.642.456,74	0,00	0,00	18.408.121,09	-234.335,65	-1,26%	13,34%	-1,26%	
ITAÚ INSTITUCIONAL INFLAÇÃO FIC RENDA FIXA	38.550.243,41	0,00	0,00	38.061.983,69	-488.259,72	-1,27%	13,29%	-1,27%	
CAIXA BRASIL 2030 III TÍTULOS PÚBLICOS FI RENDA FIXA	12.681.054,96	0,00	0,00	12.512.360,74	-168.694,22	-1,33%	15,59%	-1,33%	
HSBC NILO FI RENDA FIXA CRÉDITO PRIVADO LP	22.826.352,79	0,00	0,00	22.443.215,57	-383.137,22	-1,68%	15,54%	-1,68%	
SAFRA IMA FIC RENDA FIXA	9.731.179,67	0,00	0,00	9.566.924,94	-164.254,73	-1,69%	13,70%	-1,69%	
BB IMA-B 5+ TÍTULOS PÚBLICOS FI RENDA FIXA PREVIDENCIÁRIO	6.604.887,73	0,00	0,00	6.476.915,17	-127.972,56	-1,94%	17,16%	-1,94%	
SILVERADO MAXIMUM II FIDC MULTISSETORIAL SÊNIOR 2	105.345,45	0,00	0,00	102.962,04	-2.383,41	-2,26%	-	-	
ITAÚ INSTITUCIONAL TÍTULOS PÚBLICOS FI RENDA FIXA	6.294.627,02	0,00	0,00	6.143.783,20	-150.843,82	-2,40%	5,94%	-2,40%	
TÍTULOS PÚBLICOS	118.278.631,87	0,00	4.149.926,30	111.176.707,22	-2.951.998,35	-2,50%	-	-	
BELSUL 500 FIDC SÊNIOR	11.770,80	0,00	0,00	1.928,49	-9.842,31	-83,62%	-	-	
Total Renda Fixa						-8.529.484,38	-1,06%	11,18%	

Retorno dos Investimentos após as movimentações (aplicações e resgates) no mês de maio / 2017

Ativos de Renda Variável	Sado Anterior	Aplicações	Resgates	Saldo Atual	Retorno (R\$)	Retorno (%)	VaR - Mês (%)	Instituição(%)
WESTERN ASSET US INDEX 500 FI MULTIMERCADO	12.741.803,33	0,00	0,00	13.023.163,78	281.360,45	2,21%	3,54%	2,21%
MÉRITO DESENVOLVIMENTO IMOBILIÁRIO I FII - MFII11	5.528.740,00	0,00	0,00	5.610.469,20	81.729,20	1,48%	11,32%	1,48%
XP LONG SHORT FIC MULTIMERCADO	3.285.341,12	0,00	0,00	3.324.405,78	39.064,66	1,19%	2,57%	1,19%
SUL AMÉRICA CRÉDITO ATIVO FI MULTIMERCADO CRÉDITO PRIVADO	3.916.693,89	0,00	0,00	3.961.426,07	44.732,18	1,14%	0,41%	1,14%
INFINITY INSTITUCIONAL FI MULTIMERCADO	4.688.094,18	0,00	0,00	4.733.684,21	45.590,03	0,97%	6,69%	0,97%
SUL AMÉRICA HIGH YIELD FI MULTIMERCADO CRÉDITO PRIVADO	3.971.218,37	0,00	0,00	3.993.010,91	21.792,54	0,55%	2,22%	0,55%
CAPITÂNIA MULTI FIC MULTIMERCADO CRÉDITO PRIVADO	1.238.671,16	0,00	0,00	1.243.720,71	5.049,55	0,41%	1,61%	0,41%
SAFRA CARTEIRA PREMIUM FI MULTIMERCADO	4.995.631,58	0,00	0,00	5.008.622,13	12.990,55	0,26%	1,93%	0,26%
CAIXA SMALL CAPS ATIVO FI AÇÕES	0,00	4.000.000,00	0,00	4.002.839,98	2.839,98	0,07%	19,00%	-1,10%
VECTOR QUELUZ LAJES CORPORATIVAS FII - VLJS11	4.311.901,92	3.000.000,00	0,00	7.316.242,88	4.340,96	0,06%	-	0,00%
LSH FIP	4.643.164,59	0,00	0,00	4.641.729,03	-1.435,56	-0,03%	-	-
RIO BRAVO ENERGIA I FIP	399.221,93	0,00	0,00	398.678,81	-543,12	-0,14%	-	-
WESTERN ASSET LONG & SHORT FI MULTIMERCADO	6.819.505,92	0,00	0,00	6.778.464,46	-41.041,46	-0,60%	1,21%	-0,60%
BTG PACTUAL TIMBERLAND FUND I FICFIP	779.185,26	0,00	0,00	774.139,41	-5.045,85	-0,65%	-	-
KONDOR EQUITIES INSTITUCIONAL FI AÇÕES	0,00	6.000.000,00	0,00	5.908.481,38	-91.518,62	-1,53%	20,92%	-5,50%
BTG PACTUAL ABSOLUTO INSTITUCIONAL FIC AÇÕES	18.500.072,12	0,00	0,00	18.098.381,53	-401.690,59	-2,17%	14,57%	-2,17%
BRDESCO H REGIMES DE PREVIDÊNCIA IBOVESPA FIC AÇÕES	9.254.900,35	0,00	0,00	8.969.476,62	-285.423,73	-3,08%	16,40%	-3,08%
AZ LEGAN BRASIL FI AÇÕES	3.013.708,72	0,00	0,00	2.918.690,00	-95.018,72	-3,15%	15,02%	-3,15%
QUELUZ VALOR FI AÇÕES	5.147.370,37	0,00	0,00	4.983.338,98	-164.031,39	-3,19%	14,51%	-3,19%
ITAÚ FOF RPI IBOVESPA ATIVO FIC AÇÕES	6.543.056,01	0,00	0,00	6.275.372,69	-267.683,32	-4,09%	17,15%	-4,09%
AZ QUEST SMALL MID CAPS FIC AÇÕES	5.110.377,49	0,00	0,00	4.872.437,87	-237.939,62	-4,66%	21,83%	-4,66%
GERAÇÃO FUTURO SELEÇÃO FI AÇÕES	2.127.184,96	0,00	0,00	2.010.005,79	-117.179,17	-5,51%	19,32%	-5,51%

Retorno dos Investimentos após as movimentações (aplicações e resgates) no mês de maio / 2017

Ativos de Renda Variável	Sado Anterior	Aplicações	Resgates	Saldo Atual	Retorno (R\$)	Retorno (%)	VaR - Mês (%)	Instituição(%)
GERAÇÃO FUTURO PROGRAMADO IBOVESPA ATIVO FI AÇÕES	4.183.056,35	0,00	0,00	3.934.947,27	-248.109,08	-5,93%	18,70%	-5,93%
DOMO FII - DOMC11	903.000,00	0,00	0,00	820.000,00	-83.000,00	-9,19%	20,52%	-9,19%
				Total Renda Variável	-1.500.170,13	-1,20%	11,31%	