

# Relatório Analítico dos Investimentos em setembro e 3º Trimestre de 2018



Carteira consolidada de investimentos - base (setembro / 2018)

Produto / Fundo	Disponibilidade Resgate	Carência	Saldo	Particip. S/ Total	Qtde. Cotistas	% S/ PL Fundo	RESOLUÇÃO 3.922 / 4.392 / 4.604
TÍTULOS PÚBLICOS			116.513.304,82	10,87%			Artigo 7º, Inciso I, Alínea " a "
CAIXA BRASIL 2024 IV TÍTULOS PÚBLICOS FI RENDA FIXA	D+0	15/08/2024	12.318.092,75	1,15%	73	1,06%	Artigo 7º, Inciso I, Alínea " b "
BB IMA-B 5 FIC RENDA FIXA PREVIDENCIÁRIO LP	D+1	Não há	17.807.804,21	1,66%	370	0,73%	Artigo 7º, Inciso I, Alínea " b "
SANTANDER IMA-B 5 TÍTULOS PÚBLICOS FIC RENDA FIXA	D+1	Não há	61.344.405,60	5,72%	302	4,99%	Artigo 7º, Inciso I, Alínea " b "
BB IRF-M TÍTULOS PÚBLICOS FI RENDA FIXA PREVIDENCIÁRIO	D+1	Não há	48.605.540,39	4,53%	650	0,99%	Artigo 7º, Inciso I, Alínea " b "
BTG PACTUAL 2024 TÍTULOS PÚBLICOS FI RENDA FIXA	D+0	15/08/2024	6.365.383,48	0,59%	6	13,63%	Artigo 7º, Inciso I, Alínea " b "
CAIXA BRASIL IMA-B TÍTULOS PÚBLICOS FI RENDA FIXA LP	D+0	Não há	22.962.044,33	2,14%	599	0,75%	Artigo 7º, Inciso I, Alínea " b "
BB TÍTULOS PÚBLICOS IX FI RENDA FIXA PREVIDENCIÁRIO	D+0	15/08/2018	863.807,58	0,08%	101	0,72%	Artigo 7º, Inciso I, Alínea " b "
BB TÍTULOS PÚBLICOS VII FI RENDA FIXA PREVIDENCIÁRIO	D+0	15/08/2022	9.851.374,48	0,92%	165	1,55%	Artigo 7º, Inciso I, Alínea " b "
CAIXA BRASIL 2030 III TÍTULOS PÚBLICOS FI RENDA FIXA	D+0	15/08/2030	12.586.714,60	1,17%	27	4,52%	Artigo 7º, Inciso I, Alínea " b "
CAIXA BRASIL IDKA IPCA 2A TÍTULOS PÚBLICOS FI RENDA FIXA LP	D+0	Não há	154.278.689,60	14,39%	674	2,38%	Artigo 7º, Inciso I, Alínea " b "
ITAÚ INSTITUCIONAL TÍTULOS PÚBLICOS FI RENDA FIXA	D+1	15/05/2019	6.543.482,06	0,61%	11	7,14%	Artigo 7º, Inciso I, Alínea " b "
SULAMÉRICA INFLATIE FI RENDA FIXA LP	D+2	Não há	53.281.817,34	4,97%	2.205	9,23%	Artigo 7º, Inciso I, Alínea " b "
CAIXA BRASIL 2020 IV TÍTULOS PÚBLICOS FI RENDA FIXA	D+0	16/08/2020	3.594.528,80	0,34%	107	0,37%	Artigo 7º, Inciso I, Alínea " b "
WESTERN ASSET IMA-B 5 ATIVO FI RENDA FIXA	D+1	Não há	26.542.622,93	2,48%	21	9,35%	Artigo 7º, Inciso I, Alínea " b "
ITAÚ INSTITUCIONAL ALOCAÇÃO DINÂMICA II FIC RENDA FIXA	D+5	Não há	94.276.415,71	8,79%	171	4,12%	Artigo 7º, Inciso IV, Alínea " a "
BRADESCO INSTITUCIONAL IMA-B FIC RENDA FIXA	D+1	Não há	127.961.730,42	11,93%	79	11,48%	Artigo 7º, Inciso IV, Alínea " a "
BB FLUXO FIC RENDA FIXA PREVIDENCIÁRIO	D+0	Não há	65.002,61	0,01%	670	0,00%	Artigo 7º, Inciso IV, Alínea " a "
CAIXA BRASIL GESTÃO ESTRATÉGICA FI RENDA FIXA	D+0	Não possui	17.772.445,50	1,66%	310	0,72%	Artigo 7º, Inciso IV, Alínea " a "
BRADESCO H NILO FI RENDA FIXA	D+4	Não há	64.081.571,80	5,98%	15	9,95%	Artigo 7º, Inciso IV, Alínea " a "
CAIXA BRASIL TÍTULOS PÚBLICOS FI RENDA FIXA LP	D+0	Não há	53.708.427,78	5,01%	442	1,78%	Artigo 7º, Inciso IV, Alínea " a "
BRADESCO FEDERAL EXTRA FI REFERENCIADO DI	D+0	Não há	4.532.199,88	0,42%	344	0,06%	Artigo 7º, Inciso IV, Alínea " a "

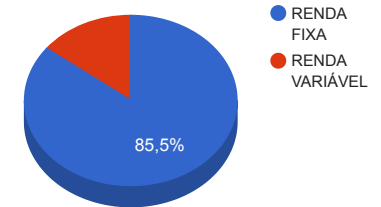
Carteira consolidada de investimentos - base (setembro / 2018)

Produto / Fundo	Disponibilidade Resgate	Carência	Saldo	Particip. S/ Total	Qtde. Cotistas	% S/ PL Fundo	RESOLUÇÃO 3.922 / 4.392 / 4.604
SILVERADO MAXIMUM II FIDC MULTISSETORIAL SÊNIOR 2	Não se aplica	Não se aplica	84.122,73	0,01%			Artigo 7º, Inciso VII, Alínea " a "
GÁVEA SUL FIDC MULTISSETORIAL SÊNIOR 1 LP	Não se aplica	Não se aplica	389.247,85	0,04%	18	5,20%	Artigo 7º, Inciso VII, Alínea " a "
ITAÚ FOF RPI IBOVESPA ATIVO FIC AÇÕES	D+5	Não há	16.096.269,40	1,50%	54	2,31%	Artigo 8º, Inciso I, Alínea " a "
AZ QUEST SMALL MID CAPS FIC AÇÕES	D+30	Não há	11.522.009,27	1,07%	5.123	2,01%	Artigo 8º, Inciso II, Alínea " a "
AZ LEGAN BRASIL FI AÇÕES	D+4	Não há	12.900.631,95	1,20%	76	9,21%	Artigo 8º, Inciso II, Alínea " a "
KONDOR EQUITIES INSTITUCIONAL FI AÇÕES	D+33	Não há	28.430.664,48	2,65%	1.841	6,96%	Artigo 8º, Inciso II, Alínea " a "
XP DIVIDENDOS FI AÇÕES	D+4	Não há	2.835.724,25	0,26%	4.788	1,14%	Artigo 8º, Inciso II, Alínea " a "
XP DIVIDENDOS 30 FIC AÇÕES	D+33	Não há	4.861.381,78	0,45%	1.268	9,71%	Artigo 8º, Inciso II, Alínea " a "
XP LONG SHORT 60 FIC MULTIMERCADO	D+2 a D+61	Não há	9.292.826,77	0,87%	4.139	2,48%	Artigo 8º, Inciso III
CAPITÂNIA MULTI FIC MULTIMERCADO CRÉDITO PRIVADO	D+30 ou D+180	Não há	916.777,04	0,09%	11	1,27%	Artigo 8º, Inciso III
WESTERN ASSET LONG & SHORT FI MULTIMERCADO	D+5	Não há	7.538.955,65	0,70%	45	2,27%	Artigo 8º, Inciso III
WESTERN ASSET US INDEX 500 FI MULTIMERCADO	D+1	Não há	29.855.365,13	2,78%	11.415	2,45%	Artigo 8º, Inciso III
SAFRA CARTEIRA PREMIUM FI MULTIMERCADO	D+1	Não há	10.670.179,78	1,00%	1.876	0,51%	Artigo 8º, Inciso III
BTG PACTUAL TIMBERLAND FUND I FICFIP	Não se aplica	Não se aplica	1.080.571,72	0,10%			Artigo 8º, Inciso IV, Alínea " a "
BRASIL ENERGIA RENOVÁVEL MULTIESTRATÉGIA FIP	Não se aplica	Não se aplica	482.744,34	0,05%			Artigo 8º, Inciso IV, Alínea " a "
LSH FIP	Não se aplica	Não se aplica	1.235.184,32	0,12%			Artigo 8º, Inciso IV, Alínea " a "
W7 MULTIESTRATÉGIA FIP	Não se aplica	Não se aplica	5.416.030,40	0,51%			Artigo 8º, Inciso IV, Alínea " a "
REAG RENDA IMOBILIÁRIA FII - DOMC11	Não se aplica	Não se aplica	968.000,00	0,09%		0,83%	Artigo 8º, Inciso IV, Alínea " b "
VECTOR QUELUZ LAJES CORPORATIVAS FII - VLJS11	S/Info	Não se aplica	7.934.423,41	0,74%		11,80%	Artigo 8º, Inciso IV, Alínea " b "
MÉRITO DESENVOLVIMENTO IMOBILIÁRIO I FII - MFII11	Não se aplica	Não se aplica	3.798.965,52	0,35%		2,40%	Artigo 8º, Inciso IV, Alínea " b "
<b>TOTAL -</b>			<b>1.072.167.482,46</b>				

Enquadramentos na Resolução 3.922/2010, 4.392/2014 e Política de Investimentos - base (setembro / 2018)

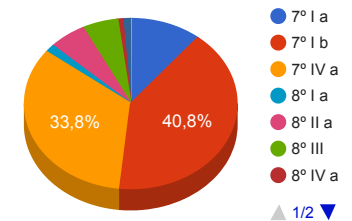
Artigos - Renda Fixa	Resolução %	Carteira \$	Carteira %	Estratégia de Alocação			GAP Superior
				Inferior %	Alvo %	Superior %	
Artigo 7º, Inciso I, Alínea " a "	100,00%	116.513.304,82	10,87%	0,00%	0,00%	0,00%	-116.513.304,82
Artigo 7º, Inciso I, Alínea " b "	100,00%	436.946.308,15	40,75%	15,00%	25,00%	70,00%	313.570.929,57
Artigo 7º, Inciso III, Alínea " a "	60,00%	0,00	0,00%	5,00%	10,00%	60,00%	643.300.489,48
Artigo 7º, Inciso IV, Alínea " a "	40,00%	362.397.793,70	33,80%	5,00%	10,00%	30,00%	-40.747.548,96
Artigo 7º, Inciso VI, Alínea " a "	15,00%	0,00	0,00%	7,00%	15,00%	15,00%	160.825.122,37
Artigo 7º, Inciso VII, Alínea " a "	5,00%	473.370,58	0,04%	2,00%	5,00%	5,00%	53.135.003,54
Artigo 7º, Inciso VII, Alínea " b "	5,00%	0,00	0,00%	2,00%	5,00%	5,00%	53.608.374,12
<b>Total Renda Fixa</b>	<b>100,00%</b>	<b>916.330.777,25</b>	<b>85,47%</b>	<b>36,00</b>	<b>70,00</b>	<b>190,00</b>	<b>-</b>

Distribuição por Segmento



Artigos - Renda Variável	Resolução %	Carteira \$	Carteira %	Estratégia de Alocação			GAP Superior
				Inferior %	Alvo %	Superior %	
Artigo 8º, Inciso I, Alínea " a "	30,00%	16.096.269,40	1,50%	2,00%	5,00%	10,00%	91.120.478,85
Artigo 8º, Inciso II, Alínea " a "	20,00%	60.550.411,73	5,65%	2,00%	5,00%	10,00%	46.666.336,52
Artigo 8º, Inciso III	10,00%	58.274.104,37	5,44%	7,00%	10,00%	10,00%	48.942.643,88
Artigo 8º, Inciso IV, Alínea " a "	5,00%	8.214.530,78	0,77%	2,00%	5,00%	5,00%	45.393.843,34
Artigo 8º, Inciso IV, Alínea " b "	5,00%	12.701.388,93	1,18%	2,00%	5,00%	5,00%	40.906.985,19
<b>Total Renda Variável</b>	<b>30,00%</b>	<b>155.836.705,21</b>	<b>14,53%</b>	<b>15,00</b>	<b>30,00</b>	<b>40,00</b>	<b>-</b>

Distribuição por Artigo / Resolução



Estratégia de Alocação para os Próximos 5 Anos

Artigos - Renda Fixa	Base: setembro / 2018		Limite Inferior (%)	Limite Superior (%)
	Carteira (\$)	Carteira (%)		
Artigo 7º, Inciso I, Alínea " a "	116.513.304,82	10,87%	0,00%	0,00%
Artigo 7º, Inciso I, Alínea " b "	436.946.308,15	40,75%	15,00%	70,00%
Artigo 7º, Inciso III, Alínea " a "	0,00	0,00%	5,00%	60,00%
Artigo 7º, Inciso IV, Alínea " a "	362.397.793,70	33,80%	5,00%	30,00%
Artigo 7º, Inciso VI, Alínea " a "	0,00	0,00%	7,00%	15,00%
Artigo 7º, Inciso VII, Alínea " a "	473.370,58	0,04%	2,00%	5,00%
Artigo 7º, Inciso VII, Alínea " b "	0,00	0,00%	2,00%	5,00%
Artigo 7º, Inciso VII, Alínea " c "	0,00	0,00%	0,00%	5,00%
<b>Total Renda Fixa</b>	<b>916.330.777,25</b>	<b>85,47%</b>	<b>36,00</b>	<b>190,00</b>

Artigos - Renda Variável	Base: setembro / 2018		Limite Inferior (%)	Limite Superior (%)
	Carteira (\$)	Carteira (%)		
Artigo 8º, Inciso I, Alínea " a "	16.096.269,40	1,50%	2,00%	10,00%
Artigo 8º, Inciso II, Alínea " a "	60.550.411,73	5,65%	2,00%	10,00%
Artigo 8º, Inciso III	58.274.104,37	5,44%	7,00%	10,00%
Artigo 8º, Inciso IV, Alínea " a "	8.214.530,78	0,77%	2,00%	5,00%
Artigo 8º, Inciso IV, Alínea " b "	12.701.388,93	1,18%	2,00%	5,00%
<b>Total Renda Variável</b>	<b>155.836.705,21</b>	<b>14,53%</b>	<b>15,00</b>	<b>40,00</b>

Enquadramentos na Resolução 4.604 por Gestores - base (setembro / 2018)

Artigo 14º - O total das aplicações dos recursos do regime próprio de previdência social em fundos de investimento e carteiras administradas não pode exceder a 5% (cinco por cento) do volume total de recursos de terceiros gerido por um mesmo gestor ou por gestoras ligadas ao seu respectivo grupo econômico, assim definido pela CVM em regulamentação específica. (NR)

Gestão	Valor	% s/ Carteira	% s/ PL Gestão
CAIXA ECONÔMICA FEDERAL	277.220.943,36	25,86%	0,06%
BRASESCO ASSET MANAGEMENT	196.575.502,10	18,33%	0,02%
ITAÚ UNIBANCO	100.819.897,77	9,40%	0,01%
BB GESTÃO DE RECURSOS DTVM	77.193.529,27	7,20%	0,01%
WESTERN ASSET	63.936.943,71	5,96%	0,14%
SANTANDER BRASIL ASSET MANAGEMENT	61.344.405,60	5,72%	0,01%
SULAMÉRICA INVESTIMENTOS	53.281.817,34	4,97%	0,19%
Navi Capital	28.430.664,48	2,65%	1,53%
AZ QUEST INVESTIMENTOS	24.422.641,22	2,28%	0,10%
XP GESTÃO DE RECURSOS	16.989.932,80	1,58%	0,00%
ITAÚ DTVM	16.096.269,40	1,50%	0,00%
SAFRA ASSET MANAGEMENT	10.670.179,78	1,00%	0,01%
QUELUZ GESTÃO DE RECURSOS	7.934.423,41	0,74%	1,69%
BTG PACTUAL GESTORA DE RECURSOS	7.445.955,20	0,69%	0,01%
A5 CAPITAL PARTNERS	5.416.030,40	0,51%	-

Gestão	Valor	% s/ Carteira	% s/ PL Gestão
MÉRITO INVESTIMENTOS	3.798.965,52	0,35%	-%
ROMA ASSET	1.235.184,32	0,12%	0,42%%
REAG GESTORA DE RECURSOS	968.000,00	0,09%	0,18%%
CAPITÂNIA	916.777,04	0,09%	0,01%%
BRASIL PLURAL	482.744,34	0,05%	0,00%%
BELVEDERE INVESTIMENTOS	389.247,85	0,04%	0,02%%
Gradual Investimentos	84.122,73	0,01%	-%

Retorno dos investimentos de Renda Fixa e Benchmark's - base (setembro / 2018)

	Mês	Ano	3 meses	6 meses	12 meses	24 meses	Taxa adm	VaR - Mês	Volatilidade - 12 meses
IDKA IPCA 2 Anos	1,36%	6,14%	3,07%	3,04%	8,51%	23,34%	-	-	-
CAIXA BRASIL IDKA IPCA 2A TÍTULOS PÚBLICOS FI RENDA FIXA LP	1,15%	5,71%	2,36%	2,56%	7,66%	21,41%	0,20%	0,875%	2,27%
ITAÚ INSTITUCIONAL TÍTULOS PÚBLICOS FI RENDA FIXA	0,90%	2,43%	1,93%	0,29%	1,76%	8,25%	0,20%	0,220%	4,04%
BB TÍTULOS PÚBLICOS IX FI RENDA FIXA PREVIDENCIÁRIO	0,45%	5,89%	1,57%	3,95%	7,55%	19,27%	0,20%	0,000%	0,60%
IRF-M	1,30%	4,24%	1,83%	0,46%	5,74%	24,19%	-	-	-
BB IRF-M TÍTULOS PÚBLICOS FI RENDA FIXA PREVIDENCIÁRIO	1,28%	4,10%	1,80%	0,35%	5,53%	23,63%	0,20%	1,508%	3,14%
IMA-B 5	0,89%	4,98%	2,11%	1,40%	6,53%	20,86%	-	-	-
WESTERN ASSET IMA-B 5 ATIVO FI RENDA FIXA	1,01%	4,61%	2,35%	-0,07%	5,80%	21,73%	0,40%	1,484%	4,47%
SANTANDER IMA-B 5 TÍTULOS PÚBLICOS FIC RENDA FIXA	0,87%	4,80%	2,05%	1,28%	6,33%	20,40%	0,10%	1,235%	2,89%
BB IMA-B 5 FIC RENDA FIXA PREVIDENCIÁRIO LP	0,87%	4,83%	2,07%	1,31%	6,32%	20,44%	0,20%	1,232%	2,89%
135% do CDI	0,63%	6,55%	2,15%	4,30%	9,08%	26,39%	-	-	-
GÁVEA SUL FIDC MULTISSETORIAL SÊNIOR 1 LP	-24,53%	-73,36%	-48,93%	-65,23%	-78,18%	-84,20%	0,33%	43,246%	25,16%
130% do CDI	0,61%	6,30%	2,07%	4,14%	8,73%	25,30%	-	-	-
SILVERADO MAXIMUM II FIDC MULTISSETORIAL SÊNIOR 2	-	-100,00%	-	-100,00%	-100,00%	-100,00%	2,50%	-	-
IPCA	0,48%	3,34%	0,72%	2,62%	4,53%	7,18%	-	-	-
CAIXA BRASIL GESTÃO ESTRATÉGICA FI RENDA FIXA	0,66%	4,24%	1,75%	1,35%	5,79%	-	0,002	0,548%	1,69%
ITAÚ INSTITUCIONAL ALOCAÇÃO DINÂMICA II FIC RENDA FIXA	0,42%	5,31%	1,37%	1,94%	6,32%	-	0,40%	0,054%	1,40%

Retorno dos investimentos de Renda Fixa e Benchmark's - base (setembro / 2018)

	Mês	Ano	3 meses	6 meses	12 meses	24 meses	Taxa adm	VaR - Mês	Volatilidade - 12 meses
CDI	0,47%	4,81%	1,59%	3,17%	6,65%	18,95%	-	-	-
CAIXA BRASIL TÍTULOS PÚBLICOS FI RENDA FIXA LP	0,47%	4,61%	1,54%	3,02%	6,44%	18,66%	0,20%	0,033%	0,08%
BRADESCO FEDERAL EXTRA FI REFERENCIADO DI	0,46%	4,66%	1,55%	3,07%	6,48%	18,67%	0,15%	0,001%	0,03%
BB FLUXO FIC RENDA FIXA PREVIDENCIÁRIO	0,39%	3,97%	1,31%	2,61%	5,52%	16,64%	1,00%	0,003%	0,03%
IMA-B	-0,15%	2,88%	1,71%	-1,96%	2,55%	18,72%	-	-	-
CAIXA BRASIL 2020 IV TÍTULOS PÚBLICOS FI RENDA FIXA	1,22%	0,58%	-0,32%	-0,11%	2,20%	10,31%	0,20%	0,844%	4,37%
BB TÍTULOS PÚBLICOS VII FI RENDA FIXA PREVIDENCIÁRIO	1,09%	5,73%	2,06%	2,72%	7,28%	21,14%	0,20%	1,048%	1,92%
SULAMÉRICA INFLATIE FI RENDA FIXA LP	-0,06%	4,44%	2,14%	-0,81%	3,68%	22,38%	0,40%	1,930%	4,97%
CAIXA BRASIL IMA-B TÍTULOS PÚBLICOS FI RENDA FIXA LP	-0,18%	2,69%	1,64%	-2,10%	2,28%	18,27%	0,20%	1,890%	4,88%
BRADESCO INSTITUCIONAL IMA-B FIC RENDA FIXA	-0,22%	2,33%	1,46%	-2,50%	1,93%	18,39%	0,20%	1,939%	5,10%
CAIXA BRASIL 2024 IV TÍTULOS PÚBLICOS FI RENDA FIXA	-0,26%	-1,93%	-1,37%	-4,92%	-2,30%	7,21%	0,20%	2,172%	6,42%
BRADESCO H NILO FI RENDA FIXA	-0,35%	2,84%	1,73%	-2,89%	2,69%	21,36%	0,30%	2,287%	5,64%
CAIXA BRASIL 2030 III TÍTULOS PÚBLICOS FI RENDA FIXA	-0,94%	-3,43%	-1,10%	-6,21%	-4,26%	5,17%	0,20%	2,256%	6,89%
Não Informado	-	-	-	-	-	-	-	-	-
BTG PACTUAL 2024 TÍTULOS PÚBLICOS FI RENDA FIXA	1,02%	-0,67%	-0,33%	-2,18%	0,02%	9,40%	0,15%	1,490%	5,42%



Retorno dos investimentos de Renda Variável e Benchmark's - base (setembro / 2018)

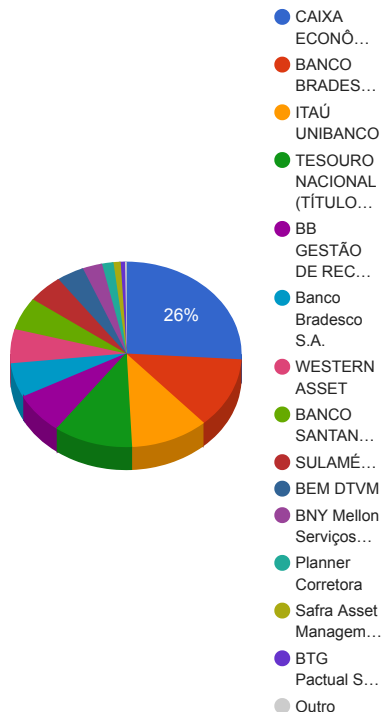
	Mês	Ano	3 meses	6 meses	12 meses	24 meses	Taxa adm	VaR - Mês	Volatilidade - 12 meses
Ibovespa	3,48%	3,85%	9,04%	-7,06%	6,80%	35,94%	-	-	-
AZ LEGAN BRASIL FI AÇÕES	3,23%	8,76%	9,34%	-4,22%	9,89%	36,94%	2,00%	10,820%	20,42%
ITAÚ FOF RPI IBOVESPA ATIVO FIC AÇÕES	1,79%	0,56%	4,41%	-9,22%	1,74%	28,85%	1,50%	9,133%	18,42%
KONDOR EQUITIES INSTITUCIONAL FI AÇÕES	1,16%	13,87%	3,95%	-4,25%	16,22%	50,08%	1,50%	9,122%	17,49%
IPCA + 8,00% ao ano	1,06%	9,45%	2,71%	6,68%	12,78%	24,82%	-	-	-
BTG PACTUAL TIMBERLAND FUND I FICFIP	-	-	-	-	-	-	2,00%	-	-
CDI	0,47%	4,81%	1,59%	3,17%	6,65%	18,95%	-	-	-
XP LONG SHORT 60 FIC MULTIMERCADO	0,81%	9,61%	-0,83%	2,35%	8,37%	17,11%	2,00%	2,421%	4,33%
SAFRA CARTEIRA PREMIUM FI MULTIMERCADO	0,61%	3,81%	1,98%	1,77%	5,94%	18,76%	0,50%	0,339%	1,38%
WESTERN ASSET LONG & SHORT FI MULTIMERCADO	0,56%	5,90%	0,46%	2,66%	7,26%	20,75%	2,00%	0,447%	1,48%
CAPITÂNIA MULTI FIC MULTIMERCADO CRÉDITO PRIVADO	-0,04%	-2,55%	0,47%	-2,99%	-3,13%	5,68%	0,55%	0,133%	9,65%
S&P 500	0,43%	8,99%	7,20%	10,34%	15,66%	34,39%	-	-	-
WESTERN ASSET US INDEX 500 FI MULTIMERCADO	0,47%	11,66%	8,20%	12,67%	20,55%	54,56%	1,00%	2,649%	12,21%
IDIV	0,17%	-3,63%	3,48%	-12,68%	-5,33%	34,44%	-	-	-
XP DIVIDENDOS FI AÇÕES	-0,24%	-7,81%	-1,51%	-13,17%	-7,90%	13,27%	3,00%	8,185%	17,46%
SMLL	-1,96%	-10,24%	-1,35%	-13,71%	-7,65%	30,66%	-	-	-
AZ QUEST SMALL MID CAPS FIC AÇÕES	-0,59%	0,12%	-3,37%	-12,31%	1,11%	44,41%	2,00%	8,602%	17,96%

Retorno dos investimentos de Renda Variável e Benchmark's - base (setembro / 2018)

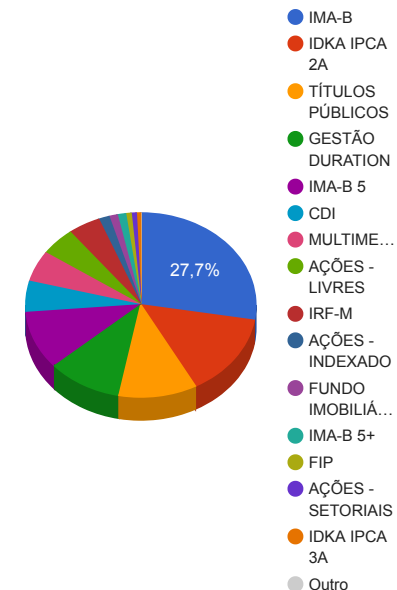
	Mês	Ano	3 meses	6 meses	12 meses	24 meses	Taxa adm	VaR - Mês	Volatilidade - 12 meses
IFIX	-0,21%	-4,12%	0,45%	-9,45%	-3,88%	17,55%	-	-	-
VECTOR QUELUZ LAJES CORPORATIVAS FII - VLJS11	0,00%	-	-	0,00%	-	0,00%	0,14%	-	-
REAG RENDA IMOBILIÁRIA FII - DOMC11	-11,81%	-21,81%	-3,20%	-17,97%	-35,47%	-4,92%	0,95%	30,406%	66,82%
Não Informado	-	-	-	-	-	-	-	-	-
XP DIVIDENDOS 30 FIC AÇÕES	-0,25%	-7,81%	-1,55%	-13,01%	-8,32%	-	3,00%	8,004%	17,03%
MÉRITO DESENVOLVIMENTO IMOBILIÁRIO I FII - MFII11	-33,60%	-43,47%	-31,88%	-40,59%	-34,42%	-23,58%	0,15%	43,247%	32,23%
W7 MULTISTRATÉGIA FIP	-	-	-	-	-	-	1,50%	-	-
LSH FIP	-	-	-	-	-	-	0,08%	-	-
BRASIL ENERGIA RENOVÁVEL MULTISTRATÉGIA FIP	-	-	-	-	-	-	1,65%	-	-

Distribuição dos ativos por Administradores e Sub-Segmentos - base (setembro / 2018)

Administrador	Valor	%
CAIXA ECONÔMICA FEDERAL	278.784.259,42	26,00%
BANCO BRADESCO	132.493.930,30	12,36%
ITAÚ UNIBANCO	116.916.167,17	10,90%
TESOURO NACIONAL (TÍTULOS PÚBLICOS)	116.513.304,82	10,87%
BB GESTÃO DE RECURSOS DTVM	77.193.529,27	7,20%
Banco Bradesco S.A.	64.081.571,80	5,98%
WESTERN ASSET	63.936.943,71	5,96%
BANCO SANTANDER	61.344.405,60	5,72%
SULAMÉRICA INVESTIMENTOS	53.281.817,34	4,97%
BEM DTVM	41.331.296,43	3,85%
BNY Mellon Serviços Financeiros	29.428.719,11	2,74%
Planner Corretora	17.149.419,33	1,60%
Safra Asset Management	10.670.179,78	1,00%
BTG Pactual Serviços Financeiros	6.365.383,48	0,59%
Orla DTVM	1.235.184,32	0,12%
CM Capital Markets DTVM	968.000,00	0,09%
Socopa	389.247,85	0,04%
Gradual Investimentos	84.122,73	0,01%



Sub-segmento	Valor	%
IMA-B	296.822.014,60	27,68%
IDKA IPCA 2A	155.142.497,18	14,47%
TÍTULOS PÚBLICOS	116.513.304,82	10,87%
GESTÃO DURATION	112.048.861,21	10,45%
IMA-B 5	109.289.361,54	10,19%
CDI	58.305.630,27	5,44%
MULTIMERCADO	58.274.104,37	5,44%
AÇÕES - LIVRES	52.853.305,70	4,93%
IRF-M	48.605.540,39	4,53%
AÇÕES - INDEXADO	16.096.269,40	1,50%
FUNDO IMOBILIÁRIO	12.701.388,93	1,18%
IMA-B 5+	12.586.714,60	1,17%
FIP	8.214.530,78	0,77%
AÇÕES - SETORIAIS	7.697.106,03	0,72%
IDKA IPCA 3A	6.543.482,06	0,61%
FIDC - FECHADO	473.370,58	0,04%

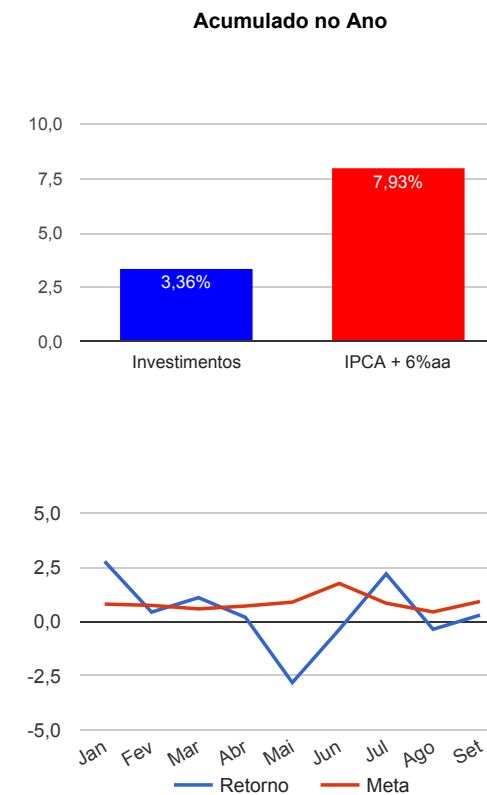


Carteira de Títulos Públicos - base (setembro / 2018)

Títulos Públicos	Vencimento	Compra	Qtde.	P.U. Compra	P.U. Atual	\$ Pago	\$ Atual	GAP (Atual - Pago)
NTN-B - Nota do Tesouro Nacional - Série B	15/05/2019	25/08/2015	7659	2.636,195170	3.277,180608	20.190.618,81	25.099.926,28	4.909.307,47
NTN-B - Nota do Tesouro Nacional - Série B	15/05/2021	17/08/2016	4750	2.964,257204	3.312,767964	14.080.221,72	15.735.647,83	1.655.426,11
NTN-B - Nota do Tesouro Nacional - Série B	15/05/2023	03/09/2015	6730	2.515,509771	3.258,844116	16.929.380,76	21.932.020,90	5.002.640,14
NTN-B - Nota do Tesouro Nacional - Série B	15/08/2024	14/03/2014	6185	2.315,991673	3.201,440601	14.324.408,50	19.800.910,12	5.476.501,62
NTN-B - Nota do Tesouro Nacional - Série B	15/08/2026	27/04/2016	2200	2.838,144079	3.191,425186	6.243.916,97	7.021.135,41	777.218,44
NTN-B - Nota do Tesouro Nacional - Série B	15/05/2035	21/12/2015	8310	2.412,107871	3.239,911467	20.044.616,41	26.923.664,29	6.879.047,88

Retorno e Meta Atuarial acumulados no ano de 2018

Mês	Saldo Anterior	Aplicações	Resgates	Saldo Atual	Retorno (\$)	Retorno (%)	Meta (%)	Gap (%)	VaR (%)
Janeiro	999.461.943,98	70.417.723,46	49.580.859,52	1.048.497.917,93	28.199.110,01	2,76%	0,80%	344,84%	2,13%
Fevereiro	1.048.497.917,93	37.653.204,40	36.236.509,81	1.054.434.538,77	4.519.926,25	0,43%	0,74%	58,30%	2,70%
Março	1.054.434.538,77	43.881.957,34	43.077.919,20	1.066.809.227,40	11.570.650,49	1,10%	0,58%	189,97%	1,97%
Abril	1.066.809.227,40	90.983.961,04	91.023.989,85	1.068.805.814,99	2.036.616,40	0,19%	0,71%	26,97%	1,88%
Mai	1.068.805.814,99	53.349.514,83	66.395.440,65	1.025.700.913,36	-30.058.975,81	-2,81%	0,89%	-316,46%	3,07%
Junho	1.025.700.913,36	41.411.155,20	27.343.262,06	1.035.915.947,35	-3.852.859,15	-0,37%	1,75%	-21,14%	4,10%
Julho	1.035.915.947,35	54.588.314,78	58.847.145,65	1.054.329.677,20	22.672.560,72	2,19%	0,84%	260,03%	1,97%
Agosto	1.054.329.677,20	194.650.863,98	187.779.680,74	1.057.391.016,62	-3.809.843,82	-0,36%	0,44%	-81,09%	3,02%
Setembro	1.057.391.016,62	37.256.540,71	30.112.969,83	1.067.635.282,58	3.100.695,08	0,29%	0,92%	31,58%	2,14%
Acumulado no ano					34.377.880,17	3,36%	7,93%	42,41%	



Retorno dos Investimentos após as movimentações (aplicações e resgates) no mês de setembro / 2018

Ativos de Renda Fixa	Sado Anterior	Aplicações	Resgates	Saldo Atual	Retorno (R\$)	Retorno (%)	VaR - Mês (%)	Instituição(%)
BB IRF-M TÍTULOS PÚBLICOS FI RENDA FIXA PREVIDENCIÁRIO	53.709.311,63	0,00	5.778.208,15	48.605.540,39	674.436,91	1,26%	1,51%	1,28%
CAIXA BRASIL 2020 IV TÍTULOS PÚBLICOS FI RENDA FIXA	3.551.227,67	0,00	0,00	3.594.528,80	43.301,13	1,22%	0,84%	1,22%
CAIXA BRASIL IDKA IPCA 2A TÍTULOS PÚBLICOS FI RENDA FIXA LP	152.521.169,69	0,00	0,00	154.278.689,60	1.757.519,91	1,15%	0,88%	1,15%
BB TÍTULOS PÚBLICOS VII FI RENDA FIXA PREVIDENCIÁRIO	9.745.054,37	0,00	0,00	9.851.374,48	106.320,11	1,09%	1,05%	1,09%
BTG PACTUAL 2024 TÍTULOS PÚBLICOS FI RENDA FIXA	6.300.992,23	0,00	0,00	6.365.383,48	64.391,25	1,02%	1,49%	1,02%
WESTERN ASSET IMA-B 5 ATIVO FI RENDA FIXA	26.276.167,55	0,00	0,00	26.542.622,93	266.455,38	1,01%	1,48%	1,01%
ITAÚ INSTITUCIONAL TÍTULOS PÚBLICOS FI RENDA FIXA	6.485.047,04	0,00	0,00	6.543.482,06	58.435,02	0,90%	0,22%	0,90%
SANTANDER IMA-B 5 TÍTULOS PÚBLICOS FIC RENDA FIXA	60.817.269,17	0,00	0,00	61.344.405,60	527.136,43	0,87%	1,24%	0,87%
CAIXA BRASIL GESTÃO ESTRATÉGICA FI RENDA FIXA	17.656.565,84	0,00	0,00	17.772.445,50	115.879,66	0,66%	0,55%	0,66%
BB IMA-B 5 FIC RENDA FIXA PREVIDENCIÁRIO LP	11.918.790,93	5.778.208,15	0,00	17.807.804,21	110.805,13	0,63%	1,23%	0,87%
GÁVEA SUL FIDC MULTISSETORIAL SÊNIOR 1 LP	515.735,42	0,00	129.105,10	389.247,85	2.617,53	0,51%	43,25%	-24,53%
BB TÍTULOS PÚBLICOS IX FI RENDA FIXA PREVIDENCIÁRIO	859.930,64	0,00	0,00	863.807,58	3.876,94	0,45%	0,00%	0,45%
ITAÚ INSTITUCIONAL ALOCAÇÃO DINÂMICA II FIC RENDA FIXA	93.884.683,90	0,00	0,00	94.276.415,71	391.731,81	0,42%	0,05%	0,42%
BB FLUXO FIC RENDA FIXA PREVIDENCIÁRIO	28.773,87	36.000,00	0,00	65.002,61	228,74	0,35%	0,00%	0,39%
CAIXA BRASIL TÍTULOS PÚBLICOS FI RENDA FIXA LP	34.525.726,67	31.247.332,56	12.276.221,64	53.708.427,78	211.590,19	0,32%	0,03%	0,47%
BRADERCO SPECIAL FIC RENDA FIXA REFERENCIADO DI	4.511.986,65	0,00	4.523.512,28	0,00	11.525,63	0,26%	0,01%	0,45%
BRADERCO FEDERAL EXTRA FI REFERENCIADO DI	0,00	4.523.512,28	0,00	4.532.199,88	8.687,60	0,19%	0,00%	0,46%
SAFRA IMA FIC RENDA FIXA	7.457.144,76	0,00	7.467.730,48	0,00	10.585,72	0,14%	2,10%	-0,05%
TÍTULOS PÚBLICOS	116.451.039,66	0,00	0,00	116.513.304,82	62.265,16	0,05%	-	-
SILVERADO MAXIMUM II FIDC MULTISSETORIAL SÊNIOR 2	84.122,73	0,00	0,00	84.122,73	0,00	0,00%	-	-
SULAMÉRICA INFLATIE FI RENDA FIXA LP	53.316.365,64	0,00	0,00	53.281.817,34	-34.548,30	-0,06%	1,93%	-0,06%
CAIXA BRASIL IMA-B TÍTULOS PÚBLICOS FI RENDA FIXA LP	23.003.589,20	0,00	0,00	22.962.044,33	-41.544,87	-0,18%	1,89%	-0,18%

Retorno dos Investimentos após as movimentações (aplicações e resgates) no mês de setembro / 2018

Ativos de Renda Fixa	Sado Anterior	Aplicações	Resgates	Saldo Atual	Retorno (R\$)	Retorno (%)	VaR - Mês (%)	Instituição(%)
BRADESCO INSTITUCIONAL IMA-B FIC RENDA FIXA	128.248.645,00	0,00	0,00	127.961.730,42	-286.914,58	-0,22%	1,94%	-0,22%
CAIXA BRASIL 2024 IV TÍTULOS PÚBLICOS FI RENDA FIXA	12.350.476,76	0,00	0,00	12.318.092,75	-32.384,01	-0,26%	2,17%	-0,26%
BRADESCO H NILO FI RENDA FIXA	64.305.497,16	0,00	0,00	64.081.571,80	-223.925,36	-0,35%	2,29%	-0,35%
CAIXA BRASIL 2030 III TÍTULOS PÚBLICOS FI RENDA FIXA	12.706.015,70	0,00	0,00	12.586.714,60	-119.301,10	-0,94%	2,26%	-0,94%
Total Renda Fixa					3.689.172,03	0,40%	1,25%	

Retorno dos Investimentos após as movimentações (aplicações e resgates) no mês de setembro / 2018

Ativos de Renda Variável	Sado Anterior	Aplicações	Resgates	Saldo Atual	Retorno (R\$)	Retorno (%)	VaR - Mês (%)	Instituição(%)	
AZ LEGAN BRASIL FI AÇÕES	12.497.063,67	0,00	0,00	12.900.631,95	403.568,28	3,23%	10,82%	3,23%	
ITAÚ FOF RPI IBOVESPA ATIVO FIC AÇÕES	15.813.352,38	0,00	0,00	16.096.269,40	282.917,02	1,79%	9,13%	1,79%	
KONDOR EQUITIES INSTITUCIONAL FI AÇÕES	28.105.478,32	0,00	0,00	28.430.664,48	325.186,16	1,16%	9,12%	1,16%	
VECTOR QUELUZ LAJES CORPORATIVAS FII - VLJS11	7.868.168,59	0,00	0,00	7.934.423,41	66.254,82	0,84%	-	0,84%	
XP LONG SHORT 60 FIC MULTIMERCADO	9.218.303,71	0,00	0,00	9.292.826,77	74.523,06	0,81%	2,42%	0,81%	
SAFRA CARTEIRA PREMIUM FI MULTIMERCADO	10.605.126,25	0,00	0,00	10.670.179,78	65.053,53	0,61%	0,34%	0,61%	
WESTERN ASSET LONG & SHORT FI MULTIMERCADO	7.496.625,40	0,00	0,00	7.538.955,65	42.330,25	0,56%	0,45%	0,56%	
WESTERN ASSET US INDEX 500 FI MULTIMERCADO	29.716.365,58	0,00	0,00	29.855.365,13	138.999,55	0,47%	2,65%	0,47%	
SULAMÉRICA HIGH YIELD FI MULTIMERCADO CRÉDITO PRIVADO	4.457.265,91	0,00	4.461.704,46	0,00	4.438,55	0,10%	0,30%	0,77%	
CAPITÂNIA MULTI FIC MULTIMERCADO CRÉDITO PRIVADO	917.188,96	0,00	0,00	916.777,04	-411,92	-0,04%	0,13%	-0,04%	
LSH FIP	1.235.769,81	0,00	0,00	1.235.184,32	-585,49	-0,05%	-	-	
BRASIL ENERGIA RENOVÁVEL MULTIESTRATÉGIA FIP	483.117,93	0,00	0,00	482.744,34	-373,59	-0,08%	-	-	
W7 MULTIESTRATÉGIA FIP	5.424.303,54	0,00	0,00	5.416.030,40	-8.273,14	-0,15%	-	-	
XP DIVIDENDOS FI AÇÕES	2.842.485,83	0,00	0,00	2.835.724,25	-6.761,58	-0,24%	8,18%	-0,24%	
XP DIVIDENDOS 30 FIC AÇÕES	4.873.544,22	0,00	0,00	4.861.381,78	-12.162,44	-0,25%	8,00%	-0,25%	
BTG PACTUAL TIMBERLAND FUND I FICFIP	889.828,37	195.000,00	0,00	1.080.571,72	-4.256,65	-0,39%	-	-	
AZ QUEST SMALL MID CAPS FIC AÇÕES	11.590.287,44	0,00	0,00	11.522.009,27	-68.278,17	-0,59%	8,60%	-0,59%	
REAG RENDA IMOBILIÁRIA FII - DOMC11	1.097.600,00	0,00	0,00	968.000,00	-129.600,00	-11,81%	30,41%	-11,81%	
MÉRITO DESENVOLVIMENTO IMOBILIÁRIO I FII - MFII11	5.539.797,48	0,00	0,00	3.798.965,52	-1.740.831,96	-31,42%	43,25%	-33,60%	
<b>Total Renda Variável</b>						<b>-568.263,72</b>	<b>-0,35%</b>	<b>7,23%</b>	



Retorno dos Investimentos após as movimentações (aplicações e resgates) no 3º Trimestre / 2018

Ativos de Renda Fixa	Sado Anterior	Aplicações	Resgates	Saldo Atual	Retorno (R\$)	Retorno (%)	Instituição (%)
CAIXA BRASIL IMA-B TÍTULOS PÚBLICOS FI RENDA FIXA LP	108.467.703,94	0,00	88.661.614,36	22.962.044,33	3.155.954,75	2,76%	1,64%
CAIXA BRASIL IDKA IPCA 2A TÍTULOS PÚBLICOS FI RENDA FIXA LP	37.407.528,88	114.676.398,66	0,00	154.278.689,60	2.194.762,06	1,95%	2,36%
TÍTULOS PÚBLICOS	115.166.328,88	0,00	777.010,98	116.513.304,82	2.123.986,92	1,84%	-
BRADESCO INSTITUCIONAL IMA-B FIC RENDA FIXA	126.120.732,19	0,00	0,00	127.961.730,42	1.840.998,23	1,46%	1,46%
SULAMÉRICA INFLATIE FI RENDA FIXA LP	59.945.475,61	0,00	8.000.000,00	53.281.817,34	1.336.341,73	2,22%	2,14%
SANTANDER IMA-B 5 TÍTULOS PÚBLICOS FIC RENDA FIXA	60.110.111,31	0,00	0,00	61.344.405,60	1.234.294,29	2,05%	2,05%
BRADESCO H NILO FI RENDA FIXA	62.991.395,95	0,00	0,00	64.081.571,80	1.090.175,85	1,73%	1,73%
BB IRF-M TÍTULOS PÚBLICOS FI RENDA FIXA PREVIDENCIÁRIO	59.741.787,46	8.142.494,55	20.272.692,41	48.605.540,39	993.950,79	1,77%	1,80%
ITAÚ INSTITUCIONAL ALOCAÇÃO DINÂMICA II FIC RENDA FIXA	53.904.352,40	39.436.299,86	0,00	94.276.415,71	935.763,45	1,24%	1,37%
ITAÚ INSTITUCIONAL INFLAÇÃO 5 FIC RENDA FIXA	38.755.055,06	0,00	39.436.299,86	0,00	681.244,80	1,76%	2,01%
WESTERN ASSET IMA-B 5 ATIVO FI RENDA FIXA	25.934.329,46	0,00	0,00	26.542.622,93	608.293,47	2,35%	2,35%
CAIXA BRASIL TÍTULOS PÚBLICOS FI RENDA FIXA LP	15.595.119,98	89.993.216,49	52.365.534,84	53.708.427,78	485.626,15	0,91%	1,54%
BB TÍTULOS PÚBLICOS VII FI RENDA FIXA PREVIDENCIÁRIO	16.923.768,98	0,00	7.365.493,27	9.851.374,48	293.098,77	2,21%	2,06%
CAIXA BRASIL IRF-M 1+ TÍTULOS PÚBLICOS FI RENDA FIXA LP	35.436.849,13	0,00	35.710.468,16	0,00	273.619,03	0,77%	1,68%
BB IMA-B 5 FIC RENDA FIXA PREVIDENCIÁRIO LP	11.777.760,28	5.778.208,15	0,00	17.807.804,21	251.835,78	1,83%	2,07%
CAIXA BRASIL 2030 III TÍTULOS PÚBLICOS FI RENDA FIXA	12.726.650,16	0,00	362.817,96	12.586.714,60	222.882,40	1,72%	-1,10%
CAIXA BRASIL 2024 IV TÍTULOS PÚBLICOS FI RENDA FIXA	12.488.950,05	0,00	339.738,95	12.318.092,75	168.881,65	1,35%	-1,37%
BTG PACTUAL 2024 TÍTULOS PÚBLICOS FI RENDA FIXA	6.386.725,50	0,00	165.439,31	6.365.383,48	144.097,29	2,28%	-0,33%
ITAÚ INSTITUCIONAL TÍTULOS PÚBLICOS FI RENDA FIXA	6.419.274,51	0,00	0,00	6.543.482,06	124.207,55	1,93%	1,93%
SAFRA IMA FIC RENDA FIXA	7.346.438,05	0,00	7.467.730,48	0,00	121.292,43	1,65%	1,45%
CAIXA BRASIL GESTÃO ESTRATÉGICA FI RENDA FIXA	0,00	17.673.102,85	0,00	17.772.445,50	99.342,65	0,56%	1,75%
CAIXA BRASIL 2020 IV TÍTULOS PÚBLICOS FI RENDA FIXA	3.605.908,06	0,00	100.217,08	3.594.528,80	88.837,82	2,50%	-0,32%

Retorno dos Investimentos após as movimentações (aplicações e resgates) no 3º Trimestre / 2018

Ativos de Renda Fixa	Sado Anterior	Aplicações	Resgates	Saldo Atual	Retorno (R\$)	Retorno (%)	Instituição (%)
CAIXA BRASIL 2018 II TÍTULOS PÚBLICOS FI RENDA FIXA	4.299.709,51	0,00	4.336.518,39	0,00	36.808,88	0,86%	-
BRDESCO SPECIAL FIC RENDA FIXA REFERENCIADO DI	0,00	4.494.483,81	4.523.512,28	0,00	29.028,47	0,65%	1,49%
BB TÍTULOS PÚBLICOS IX FI RENDA FIXA PREVIDENCIÁRIO	850.470,00	0,00	0,00	863.807,58	13.337,58	1,57%	1,57%
GÁVEA SUL FIDC MULTISSETORIAL SÊNIOR 1 LP	762.137,77	0,00	384.547,27	389.247,85	11.657,35	1,81%	-48,93%
BRDESCO FEDERAL EXTRA FI REFERENCIADO DI	0,00	4.523.512,28	0,00	4.532.199,88	8.687,60	0,19%	1,55%
BB FLUXO FIC RENDA FIXA PREVIDENCIÁRIO	3.454,11	878.467,17	818.643,72	65.002,61	1.725,05	0,61%	1,31%
SILVERADO MAXIMUM II FIDC MULTISSETORIAL SÊNIOR 2	84.122,73	0,00	0,00	84.122,73	0,00	0,00%	-
<b>Total Renda Fixa</b>					<b>18.570.732,79</b>	<b>2,10%</b>	

Retorno dos Investimentos após as movimentações (aplicações e resgates) no 3º Trimestre / 2018

Ativos de Renda Variável	Sado Anterior	Aplicações	Resgates	Saldo Atual	Retorno (R\$)	Retorno (%)	Instituição (%)
WESTERN ASSET US INDEX 500 FI MULTIMERCADO	24.388.735,34	3.459.733,35	0,00	29.855.365,13	2.006.896,44	7,70%	8,20%
AZ LEGAN BRASIL FI AÇÕES	11.799.006,62	0,00	0,00	12.900.631,95	1.101.625,33	9,34%	9,34%
KONDOR EQUITIES INSTITUCIONAL FI AÇÕES	27.351.597,93	0,00	0,00	28.430.664,48	1.079.066,55	3,95%	3,95%
ITAÚ FOF RPI IBOVESPA ATIVO FIC AÇÕES	15.416.583,98	0,00	0,00	16.096.269,40	679.685,42	4,41%	4,41%
CAIXA SMALL CAPS ATIVO FI AÇÕES	9.410.195,17	0,00	9.722.531,31	0,00	312.336,14	3,32%	-0,80%
SAFRA CARTEIRA PREMIUM FI MULTIMERCADO	10.463.257,28	0,00	0,00	10.670.179,78	206.922,50	1,98%	1,98%
VECTOR QUELUZ LAJES CORPORATIVAS FII - VLJS11	7.729.759,81	0,00	0,00	7.934.423,41	204.663,60	2,65%	-
SULAMÉRICA HIGH YIELD FI MULTIMERCADO CRÉDITO PRIVADO	4.397.692,45	0,00	4.461.704,46	0,00	64.012,01	1,46%	2,14%
WESTERN ASSET LONG & SHORT FI MULTIMERCADO	7.504.391,76	0,00	0,00	7.538.955,65	34.563,89	0,46%	0,46%
CAPITÂNIA MULTI FIC MULTIMERCADO CRÉDITO PRIVADO	1.216.591,17	0,00	304.031,15	916.777,04	4.217,02	0,46%	0,47%
LSH FIP	1.236.815,15	0,00	0,00	1.235.184,32	-1.630,83	-0,13%	-
BRASIL ENERGIA RENOVÁVEL MULTISTRATÉGIA FIP	484.432,14	0,00	0,00	482.744,34	-1.687,80	-0,35%	-
XP LONG SHORT 60 FIC MULTIMERCADO	3.032.960,30	6.262.798,39	0,00	9.292.826,77	-2.931,92	0,25%	-0,83%
BTG PACTUAL TIMBERLAND FUND I FICFIP	901.119,82	195.000,00	0,00	1.080.571,72	-15.548,10	-1,64%	-
W7 MULTISTRATÉGIA FIP	5.443.970,22	0,00	0,00	5.416.030,40	-27.939,82	-0,51%	-
REAG RENDA IMOBILIÁRIA FII - DOMC11	999.980,00	0,00	0,00	968.000,00	-31.980,00	-3,20%	-3,20%
XP DIVIDENDOS FI AÇÕES	2.879.328,38	0,00	0,00	2.835.724,25	-43.604,13	-1,51%	-1,51%
XP DIVIDENDOS 30 FIC AÇÕES	4.937.729,76	0,00	0,00	4.861.381,78	-76.347,98	-1,55%	-1,55%
AZ QUEST SMALL MID CAPS FIC AÇÕES	11.923.943,49	0,00	0,00	11.522.009,27	-401.934,22	-3,37%	-3,37%
MÉRITO DESENVOLVIMENTO IMOBILIÁRIO I FII - MFII11	5.576.816,00	0,00	181.246,52	3.798.965,52	-1.596.603,96	-29,65%	-31,88%
Total Renda Variável					3.493.780,14	2,22%	